



GLISSE URBAINE

- | | | | | | | | | | |
|------|---------|--------------|----------|--------|------|------------|-------|-----|-----|
| NANO | voltaik | Speed Saving | Kleefeer | Jabing | 213* | Hypno | ROCES | | |
| | | CHILLI | ACRO | FILA | valo | LandRoller | HYPER | wdx | PLY |



COMMERCIAUX & CONTACTS

BRUNO MATTIUSI
RESPONSABLE EUROTOP-SPORT

06 70 72 61 56
eurotop@saico.fr

JAIME MARQUES
RESPONSABLE CYCLES

06 70 08 41 93
cpm@saico.fr

STÉPHANE ROUSSELIN
COMMERCIAL NORD/EST EUROTOP-SPORT

06 98 90 67 71
eurotop.nord@saico.fr

JÉROME FAMY
COMMERCIAL OUEST EUROTOP-SPORT


06 30 31 11 69
eurotop.ouest@saico.fr

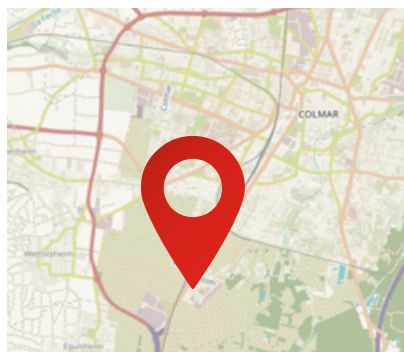
EUROTOP SPORT

213 route de Rouffach
68920 Wettolsheim

03 89 20 33 22
eurotop@saico.fr

 facebook.fr/EUROTOP-SPORT

 www.eurotop-sport.com



VOTRE SITE B2B :

WWW.SAICO.FR



SCANNEZ

OU

CLIQUEZ

Chaque article dispose d'un QR Code. Scannez ou cliquez sur le QR Code pour accéder à l'article sur le site eurotop-sport.

DIRECTION DÉPARTEMENT SPORT : BRUNO MATTIUSI

Tél. 03 89 20 33 22 - Fax : 03 89 23 36 38

eurotop@saico.fr

ASSISTANTS COMMERCIAUX : CHRISTELLE & OLIVIER

Tél : 03 89 20 33 22 - Fax : 03 89 23 36 38

eurotop@saico.fr

SERVICE APRÈS VENTE : OLIVIER

Tél. 03 89 20 33 22 - Fax : 03 89 23 36 38

eurotop@saico.fr

COMPTABILITÉ : MYRIAM

Tél : 03 89 20 33 11 - Fax : 03 89 23 36 38

compta@saico.fr

Identifiants uniques de Saico / Eurotop-Sport des affiliations aux éco-organismes :

FR003340_06FIEW - organisme SCRELEC (filiale piles et accumulateurs).

FR003340_05HJAI - organisme ECOSYSTEM (filiale d'Équipements Électriques et Électroniques- EEE).

FR232592_03FRVW - organisme CITEO (filiale papiers).



Catalogue Eurotop Glisse Urbaine n°1

© 2024 Publication Saico S.A.

213 route de Rouffach
68920 Wettolsheim



Les photos et textes ne sont donnés qu'à titre indicatif et ne constituent nullement des documents contractuels - sauf erreur typographique. Le fabricant se réserve le droit de modifier les caractéristiques de ses produits sans préavis.

www.eurotop-sport.com



GLISSE URBAINE

01 TROTTINETTES

- 01 RMS
- 02 e-NANO
- 02 STREET SURFING VOLTAIK
- 03 KLEEFER
- 04 JD-BUG
- 06 213
- 06 ROCES
- 07 STREET SURFING
- 12 MADD GEAR / MGP

ACCESSOIRES TROTTINETTES

- 18 ROUES
- 20 GUIDONS / PLATEAUX
- 23 FREINS

02 ROLLERS

- 24 JUNIOR
- 28 FITNESS
- 34 STREET
- 35 FREE STYLE
- 37 HOCKEY / LAND ROLLER / POCKET ROLLER

ACCESSOIRES ROLLERS

- 38 ROULEMENTS / ROUES
- 41 FREINS/PROTECTIONS/SKATE PARK

03 ROLLERS QUADS

- 45 HYPNO
- 48 JUNIOR
- 49 LOISIR

ACCESSOIRES ROLLERS QUADS

- 51 ROUES
- 51 FREINS

04 BOARDS

- 52 PLASTIC BOARDS
- 53 WOOD BEACH BOARDS
- 54 SHARK ATTACK
- 55 STREET SKATE
- 57 CRUISER BOARDS
- 59 WAVE BOARDS
- 60 MOUNTAIN BOARDS
- 61 LONGBOARDS

ACCESSOIRES BOARDS

- 62 ROUES
- 63 FREINS

05 HIVER

- 64 SNOW SCOOT
- 65 CHAUSSURES SKI ENFANT
- 66 PATINS À GLACE

06 TEXTILE

- 67 WIND X-TREME

07 GADGETS ET GOODIES

- 73 ROCES / BESTIAL WOLF / KELLYS / CRATONI



RMS

MADE IN FRANCE

TROTTINETTE ÉLECTRIQUE FX 20" ARDOISE

CADRE : RMS Aluminium 6106 T6 , finition epoxy.
FOURCHE : RMS Aluminium 6106 T6, finition epoxy.
SABOT DE PROTECTION : RMS Aluminium 6106 T6.
COULEUR CADRE : Orange, blue light, kaki. [11 coloris au choix]
ROUE AV : Pro Rims Aluminium Fat 20 pouces, 36 trous.
MOYEU : Pro Rims Aluminium qualité aéronautique, roulements étanches.
ROUE AR : Pro Rims Aluminium Fat 20 pouces, 36 trous.
FREIN AV/AR : Freins hydraulique Magura MT Sport 180 mm.
GUIDON : Star Bar Pro XL Aluminium qualité aéronautique avec mousse deprotection. [Option : Pro XXL + 5 cm].
GRIP : Double lock nuts.
POTENCE : Aluminium BMX 50 mm.
JEU DE DIRECTION : Intégré, roulements annulaires étanches 1/1.8.
PNEUS : Big Daddy 20 x 4.0 Fat.
POIDS TOTAL (avec batterie) : 22,5 kg.

PARTIE ELECTRIQUE

MOTEUR : Bafang 500 W Brushless.
CONTRÔLEUR : 48V 18 Ah.
ACCELERATEUR : Gâchette au pouce.
DISPLAY : LCD Mini Design SW 102.
BATTERIE : 48V 14 Ah.

DIMENSIONS

CHARGEUR : 2Ah.
LONGUEUR : 1, 78 m.
HAUTEUR GUIDON : Pro XL 1,13 m, Pro XXL 1,18 m [Option].
GARDE AU SOL : 25 cm.
DIAMETRE ROUE : 20 Pouces.
LARGEUR PNEU : 4.0 Fat.
LARGEUR CINTRE : 830 mm.
LARGEUR REPOSE PIED : 250 mm.

Réf : SB-RMS1A

11 COLORIS



Notre Trottinette électrique **RMS** est entièrement conçue, fabriquée et assemblée en France, à Allenwiller en Alsace. Nous avons choisi de l'équiper de nos propres accessoires avec notre marque de guidon **Starbar** et notre marque de roues complètes **Pro Rims**, également « **Made in France** »

La trottinette électrique **RMS**, 100 % Française, est le véhicule idéal pour une mobilité douce et performante en adéquation avec la mouvance écologique actuelle.

Loisirs, tourisme, chasse et pêche, déplacements, sécurité, campings, hôtels, aéroports, usines, golfs, bases d'activités, location... Autant d'activités et de sites qui nécessitent une mobilité optimum. Pour répondre, aux besoins de vos clients ou de vos salariés, nous avons conçus ce modèle avec batterie intégrée, qui permet des déplacements ludiques, rapides, faciles et silencieux...

Les trottinettes électriques **RMS** sont conformes à la législation du Code de la Route.



NANO

TROTINETTE ÉLECTRIQUE NANO ES317

Taille - non pliée : 1020 x 460 x 1150 mm

Vitesse maximale : entre 15 et 20 km/h

Autonomie d'environ 50 min.

Durée de chargement : environ 2 heures 15 minutes

Poids : 12.7 kg (batterie comprise)

Batterie : Li- ION, 48 V 4,4 Ah

Moteur : 350 W

Pneus : Avant-8" à air / Arrière-7.2" caoutchouc

Poids max utilisateur 100kg

Éclairage avant et arrière

Réf : JD-ES317NR



voltaik

TROTINETTE ÉLECTRIQUE VOLTAIK ION400

Cadre alu

Moteur avant 400W

Batterie Lithium 36V/12.5aH

Vitesse max 25km/h

Éclairage avant et arrière

Suspension arrière

Pneu plein 10"

Système de pliage en 3 temps

Display multifonction, application mobile, verrouillage à distance

Poids 14kg

Béquille

Poids max utilisateur : 120 kg / 264 lbs.

Réf : SSE15010091



voltaik

TROTINETTE ÉLECTRIQUE MGT350

Cadre alu

Moteur avant 350W

Batterie Lithium 36V/10aH

Vitesse max 25km/h

Éclairage avant et arrière

Suspension arrière

Pneu plein 8"

Système de pliage en 3 temps

Display multifonction, application mobile, verrouillage à distance

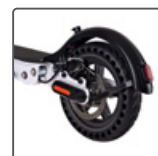
Poids 13kg

Béquille

Poids max utilisateur : 120 kg / 264 lbs.

Réf : SSE15010051 NOIR

Réf : SSE15010061 BLANC



europop

TROTINETTE ÉLECTRIQUE SRG250

Matériel: Alliage d'aluminium

Taille des roues : 8"

Pneu: pneu anti-crevaisson en nid d'abeille

Puissance moteur : 250W

Batterie: batterie au lithium 36V/6AH

Autonomie : 20km

Vitesse maxi : 25km/h

Frein à disque

Lumière LED avant et arrière

Application mobile [Apple AppStore et Google PlayStore]

Régulateur de vitesse

Poids max utilisateur : 120 kg / 264 lbs.

Réf : SSE15010071





TROTTINETTE LOISIRS KLEEFER

Pliage ultra compact [940x185x125mm]

Déplacement en mode trolley

Largeur plateau : 105mm

Hauteur plateau : 62mm

Hauteur guidon : 915mm

Roues 145mm

Abec 7

Poids 4kg

Réf: KL-N145BL	BLEU
Réf: KL-N145BLC	BLANC
Réf: KL-N145K	KAKI
Réf: KL-N145NR	NOIR
Réf: KL-N145RD	ROUGE





TROTINETTE KIDDIE TRICK ROSE

Plateau : plastique
Cadre : alu
Guidon : réglable en hauteur
Poignées : mousse
Roue(s) : avant 2x5" PU, arrière 1x76mm PU
Poids : 2.2kg
Âge : à partir de 5 ans
Capacité : maxi 50kg
Normes : EN14619/EN71-3
Info + : poignée de transport à l'avant

Réf : JD-MS201RO



TROTINETTE 6" ARGENT/NOIR

Cadre : alu et acier
Poignées : mousse
Roue(s) : 6" (152mm) PU
Poids : 3.3kg
Capacité : 75kg
Normes : EN71-3, EN14619

Réf : JD-MS506



TROTINETTE 4" BLANC

Cadre : alu anodisé
Clamp : simple
Poignées : mousse
Roue(s) : 4" (100mm) PU moyeu plastique
Poids : 2.8kg
Capacité : 100kg
Normes : EN14619
Info + : plateau renforcé

Réf : JD-MS130BLC





TROTINETTE 8" DELUXE BLANC/ROUGE

Cadre : alu
Poignées : mousse
Roue[s] : 8" (200mm) PU
Poids : 5.26kg
Âge : à partir de 8 ans
Capacité : 100kg
Normes : EN71-3, EN14619

Réf : JD-MS185F3



TROTINETTE 8" PRO

Cadre : alliage, carénage plastique
Guidon : réglable en hauteur
Poignées : mousse
Roue[s] : 8" (200mm) PU
Poids : 5.4kg
Âge : à partir de 8 ans
Capacité : 100kg
Normes : EN71-3, EN14619

Réf : JD-MS185P1 (ORANGE/NOIR)

Réf : JD-MS185P3 (VERT/NOIR)



TROTINETTE FIBERGLIDER

Plateau : fibre de verre
Guidon : acier
Roue[s] : 5" PU moyeu plastique
Poids : 4.1kg
Âge : à partir de 8 ans
Capacité : 65kg
Normes : EN14619, EN71-3

Réf : JD-GS128JVR





213*

TROTTINETTE 213 TRIKE

Plateau : PP

Guidon : acier

Frein : à la main droite

Roues : PU 125 mm

Roulements : Abec 5

Poids : max 100kg

Coloris : blanc/vert

Réf : 213TRIKKE



ROCES®

TROTTINETTE ALU ROCES 125MM

Cadre alu

Poignées mousse

Roue(s) PVC 125mm

Abec 5

Poids 1.95kg

Capacité 50kg

À partir de 5 ans

Existe en rose ou en bleu

Réf : RC-PAT125BL (BLEU)

Réf : RC-PAT125RO (ROSE)



EURO
TOP



ROCES®

TROTTINETTE ALU ROCES 150MM

Cadre alu

Poignées mousse

Roue(s) PU 150mm

Abec 5

Capacité 80kg

À partir de 8 ans

Info + : béquille

Réf : RC-PAT150VI



ROCES®

TROTTINETTE ALU 180MM

Cadre alu
Plateau 55x11.3cm
Poignées TPR
Roue(s) PU 180mm
Abec 7
Capacité 100kg
À partir de 8 ans
info + : béquille

Réf : RC-PAT180VR



ROCES®

TROTTINETTE ALU 200MM

Cadre alu
Plateau 55x11.3cm
Poignées TPR
Roue(s) PU 200mm
Abec 7
Capacité 100kg
À partir de 8 ans
Info + : béquille

Réf : RC-PAT200BL



TROTTINETTE TRICKSTER

Plateau aluminium renforcé de 17" x 3,7"
Y-bar renforcée 400mm de large
Grip graphique
Poignées en mousse
Frein robuste
Roues 100mm
Abec 5
À partir de 5 ans
Poids maxi autorisé 100kg

YELLOW DAWN : SST04070294
BLACK GUM : SST04070264
JUNGLE BLUE : SST04070254
BLUE DAWN : SST04070284



TROTTINETTE TORPEDO

Plateau 19"x3.9" Aluminium 6061
Grip TPR.
Clamp Triple serrage
Guidon style Y BMX
Roues moyeu alu anodisé 100mm
Roulements Abec 7
Frein performance

FIRESTARTER : SST04150144
BLACK CORE : SST04150144
GLACIAR : SST04150184



euro
top



TROTTINETTE URBAN XPR 205

Plateau aluminium renforcé de 21,6"
Surface antidérapante
Béquille
Clamp double
Guidon réglable avec poignées en caoutchouc
Frein robuste
Garde boue avant
Pliable pour un rangement facile
Roues 205mm - ABEC 7

FROST : SST04190172
BURST NOIR : SST04190152
REEF : SST04190202
NOIR/VERT : SST04190122



TROTTINETTE BANDIT

Plateau aluminium 6061 19.7"x4.33"
Guidon aluminium 540mm
Clamp quadruple avec système de compression HIC
Frein de performance
Poignées TPR
Roues moyeu alu anodisé 100mm - Abec 9

BLAST BLUE : SST04260174
GODFATHER II : SST04260204



TROTTINETTE SYKO

Plateau en aluminium 6061-T6 de 21" x 4,72"
Inserts en nylon avant et arrière 570 mm
Collier de serrage quadruple en Chromoly pour barre en T
Système de compression SCS
Tube de direction avec ouverture CNC
Frein performance en nylon
Poignées performantes 120 mm
Roues à rebond élevé avec moyeu en aluminium
Roulements ABEC-9
À partir de 8 ans
Poids max utilisateur 100kg - Poids 4kg

NOIR-MENTHE : SST04230014
BLANC-MENTHE : SST04230024



TROTTINETTE URBAN XPR AIR

Plateau aluminium renforcé 21,6 "x 5,5"
Grip antidérapant
Béquille
Guidon et tube en aluminium
Guidon réglable avec poignées en caoutchouc
Frein robuste
 Nouveau garde boue avant
Roues gonflables de 205 mm
Roulements Abec 7

FALSE ALARM : SST04350012



TROTTINETTE URBAN X180

Plateau en aluminium renforcé : 550 mm x 120 mm
Guidon réglable en aluminium avec poignées TPR
Frein monté sur roue arrière
Suspension sur roue avant
Garde-boue roue avant
Mécanisme de pliage facile pour un rangement et un transport facilité
Béquille latérale
Frein arrière robuste
Roues PU 180 mm
Roulements Abec 7

BLUE BANG : SST04410014



TROTTINETTE URBAN XPS 205

Plateau en aluminium renforcé 21,6" x 5,5"
Grip antidérapant
Béquille
Clamp double serrage
Guidon réglable avec poignées en caoutchouc de haute qualité
Frein arrière robuste
Garde-boue de roue avant
Mécanisme de pliage en un clic pour un rangement facile
Roues 205 mm
Abec 7

NOIR/OR : SST04200052



TROTINETTE URBAN NEON

Plateau aluminium renforcé 20.5" avec renforts de finition pour un look amélioré

Surface antidérapante

Guidon et tube en aluminium

Stickers réfléchissants

Poignées en caoutchouc

Suspension avant et arrière

Mécanisme de pliage facile

Frein robuste

Roue avant PU 230 mm avec garde-boue

Roue arrière PU 200 mm

Abec 7

NOIR/BLEU : SST04250032



TROTINETTE STREET RUSH OFF ROADER

Plateau : alu 19"x3.6"

Grip : anti-dérapant sur le plateau

Fourche : acier

Guidon : alu

Clamp : alu quadruple

Poignées : moulées

Frein : arrière à toute épreuve

Roue(s) : 200mm, moyeu nylon renforcé avec fibre de verre

Pneu : gonflables polyvalent

Âge : à partir de 7 ans

Capacité : 100kg

Poids : 4.5kg

NOIR/OR : SST04130094

TROTINETTE RB1 LIZARD

Cadre en acier.

Longueur totale 114 cm.

Guidon réglable en hauteur de 72cm à 80cm

Roues 12"

Frein AR v-brake.

À partir de 5 ans.

Poids maxi autorisé 65 kg.

Poids 6,4 kg.

LIZARD : RB1-01



TROTINETTE RB2

Cadre et fourche acier.

Dimensions : 126 x 54 x 92 cm.

Dimensions du plateau : 28,5 x 11 cm.

Largeur du guidon : 54 cm.

Hauteur du guidon : 81 - 90 cm.

Poignées en caoutchouc.

Leviers de frein en plastique.

Freins : avant et arrière en aluminium "V".

Roue AV : 16".

Roue AR : 12".

Jantes en acier.

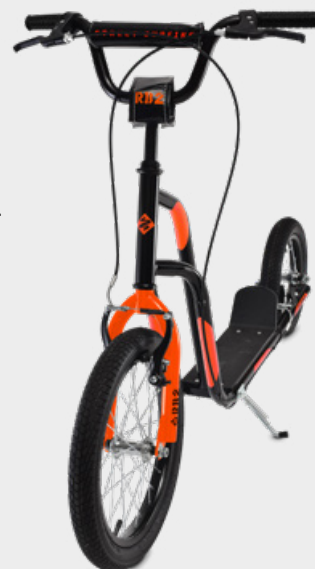
Béquille latérale.

Poids : 7,4 kg.

À partir de 10 ans.

Charge max : 100 kg.

PYTHON NOIR/ORANGE : RB2-1



TROTTINETTE KB1

Plateau : 45x13cm
Cadre : Acier Hi-Ten
Fourche : Acier Hi-Ten
Guidon : Acier
Potence : Acier
Poignées : Ergonomiques
Frein : V-Brake acier levier en plastique
Roues : 12"x2,4"
Age : à partir de 8 ans
Capacité max : 100kg
Hauteur réglable : 80 à 85cm
Largeur : 58cm / **Longueur** : 124cm

RAPID FIRE : KB1-08
BLACK : KB1-11
BLUE BLAZE : KB1-12



TROTTINETTE KB2

Plateau : Renforcé 45x12cm.
Cadre : Acier Hi-Ten
Fourche : Acier Hi-Ten
Guidon : acier ajustable en hauteur
Potence : Acier
Frein : V-brake aluminium avant et arrière, leviers alu
Roues : 16"x2,4" à l'avant, 12"x2,4" à l'arrière
Jantes : Aluminium
Pneu : Kenda
Poids : 7.85kg
Age : à partir de 8 ans
Capacité max : 125kg
Hauteur réglable : 85 à 95 cm
Largeur : 62 cm / **Longueur** : 132 cm
Information complémentaire : Béquille.

BORDEAUX/BLANC : KB2-1
OFF WHITE : KB2-15
WEST LONDON : KB2-16



TROTTINETTE KB3 SAVAGE

Plateau 45x13cm
Cadre Acier Hi-Ten
Fourche Acier Hi-Ten
Guidon alu ajustable en hauteur
Potence alu
Frein V-brake aluminium avant et arrière, leviers alu
Roues 20"x2,4" à l'avant, 16"x2,4" à l'arrière
Age à partir de 8 ans
Capacité max 125kg
Hauteur réglable : 93 à 98 cm
Longueur : 145 cm
 Béquille

SAVAGE : KB3-02





M.G.P.M. D GEAR



MADD CARVE PRO X

Plateau: MG Carve Series 19 "x4"
Headset: roulement scellé
Fourche: IHC Pro Cast Steel
Clamp: double en aluminium V2 Extreme
Guidon: MGP T-Bar 1 pièce 18 "x 22"
Poignées: 130 mm TPR Swirls Grips
Frein: V2 MG Composite Blitz
Roulements: chromés haute vitesse ABEC 7
Roues: Holographic Core de 100 mm en PU haute vitesse MGP bicolore
Griptape: Deck complet MGP Carve Pro-X
Poids / tranche d'âge: 36-100 kg, 8 ans et plus

NOIR/ROUGE : MADD23331
NOIR/VERT : MADD23406
NOIR/BLEU : MADD23407



MADD CARVE ELITE

Plateau: MG Carve Series 19.5"x4.5"
Headset: roulement scellé
Fourche: IHC Pro Cast Steel
Clamp: double en aluminium V2 Extreme
Guidon: MGP T-Bar 1 pièce 23"x 20" Low Riser Swoop
Poignées: 150 mm TPR Swirls Grips sans bride
Frein: V2 MG Composite Blitz
Roulements: chromés haute vitesse ABEC 9
Roues: moyeu alu 110 mm en PU Smooth tech
Griptape: Deck complet MGP Carve Elite
Poids / tranche d'âge: 36-100 kg, 8 ans et plus

NOIR : MADD23229
OR/NOIR : MADD23405
BLEU/VERT : MADD23409



MADD GEAR



MADD KICK PRO

Plateau: MG Kick Series Aluminium 4 "x 19"
Headset: sans filetage intégré avec roulement scellé
Fourche: IHC en aluminium 6061 sans filetage
Clamp: double en aluminium V2 Extreme
Guidon: MGP T-Bar 18 "x 22" Chromoly Swoop Bar
Poignées: TPR Swirls Grip de 150 mm
Frein: V2 MG Composite Blitz
Roulements: chromés haute vitesse ABEC 7
Roues: moyeu holographique de 110 mm en PU haute vitesse MG
Griptape: Deck complet MGP Kick Pro
Poids / tranche d'âge: 36-100 kg, à partir de 6 ans

BLEU/VERT : MADD23413
NOIR/ARGENT : MADD23414
BLEU/NOIR : MADD23415



MADD KICK EXTREME

Plateau: MG Kick Series 4,5 "x 19,5"
Hedset: IHC en aluminium 6061 sans filetage
Fourche: IHC en aluminium 6061 sans filetage
Clamp: double en aluminium V2 Extreme
Guidon: MGP Swoop 1 Piece 23 "x 20"
Poignées: TPR Swirls Grip de 150 mm
Frein: V2 MG Composite Blitz
Roulements: chromés haute vitesse ABEC 7
Roues: moyeu aluminium à 5 rayons de 110 mm
Griptape: Deck complet MG Kick Extreme
Poids / tranche d'âge: 36-100 kg, 8 ans et plus

NR/ARGENT : MADD23418
VERT/BLEU : MADD23420



MGP MGX SHREDDER

Plateau MGP ORIGIN 4,5"x18,0" intégré et arrondi avec cannelure interne et découpes
Grip imprimé Full Deck Pro MGP avec découpes - 4,5"x18,0"
Guidon MGP Low Riser 18"x22" T4031 Chromoly Japonais avec Cannelure Interne - Diamètre Standard
Poignées TPR Swirls Grind sans bride avec extrémités en nylon - 150 mm
Double Clamp en alliage MFX X2 Cobra - Diamètre standard
Headset intégré MFX avec roulement étanche
Fourche en acier haute résistance Threadless IHC avec découpe - 110 mm - Diamètre standard
Roues moyeu en alliage Force avec mélange de polyuréthane MGP - 110 mm
Roulements K-2 ABEC 9 - Chrome haute vitesse
Frein MFX Compositze Blitz - 110 mm
Poids 3.32kg / Poids max utilisateur : 65kg
Infos + : MFX Heavy-Duty PP Deck Blocks

NOIR/VERT : MGP23383
VIOLET/NOIR : MGP23384
NOIR/ROUGE : MGP23385



MGP SHREDDER PSY

Plateau: 4,5 "x 17" coins arrondis avec cannelure internes.

Grip pro imprimé MGP

Fourche: acier standard 110 mm sans filetage avec hic

Clamp: standard double X2 aluminium 6061

Headset : mfx intégré à roulements scellés

Guidon: standard MGP lowriser 18" L x 22" T chromoly japonais 4031 avec cannelure interne

Poignées: swirl tpr sans bride de 150 mm avec embouts en nylon

Roues: 110 mm avec mélange de polyuréthane MGP

Frein: mfx v2 composite blitz

Roulement : K-2 abec 9 chrome high speed

Dimensions : L 62 CM | W 47 CM | H 79 CM

Poids max utilisateur : 60kg, à partir de 4ans

NEO CHROME : MGP23736



MGP ORIGIN PRO PSY

Plateau: 4,5 "x 19.5" coins arrondis avec cannelure internes

Grip pro imprimé mgp

Fourche: standard aluminium 6061

Voltagage 120 mm sans filetage avec hic

Clamp: standard double X2 aluminium 6061

Headset : mfx intégré à roulements scellés

Guidon: standard mgp lowriser 21" L x 23" T chromoly japonais 4031 avec cannelure interne

Poignées: swirl ou tpr sans bride de 150 mm avec embouts en nylon

Roues: 110 mm Corrupt moyeu creux en aluminium avec mélange de polyuréthane mgp

Frein: mfx v2 composite blitz

Roulement : K-2 abec 9 chrome high speed

Dimensions : L 69.5 CM | W 55 CM | H 82 CM

Poids max utilisateur : 100kg, à partir de 6ans

ROCKERY : MGP23731

RABBIT : MGP23733

NEO CHROME : MGP23734



MGP MGX PRO

Plateau: 4,5 "x 19,5" biphasé traité thermique 6061 extrusion concave en aluminium avec tube de tête intégré mgx "x" soudé à la machine

Fourche: aluminium mfx 120 mm tension 6061 sans filetage avec matériel 6 mm / hic standard

Clamp: mfx x2 cobra aluminium double avec visserie de 6 mm

Guidon: mgp low-riser 21"x 23" 4031 chromoly japonais / diamètre standard avec cannelure interne

Poignées: tpr swirls super-soft sans bride de 150 mm avec embouts en nylon

Roues: 120 mm Corrupt moyeu creux en aluminium avec mélange de polyuréthane mgp 2 tons

Frein: mfx v3 composite blitz

Poids: 3,30 kg

ROUGE/NOIR : MGP23387

VIOLET/ROSE : MGP23389

GRIS/VERT : MGP23391





MGX PRO CHARLEY DYSON

Guidon : une pièce 21"x23"
Plateau : alu 19.5"x4.5", coins arrondis
Fourche : MFX Affray en alu, HIC sans filetage 120mm
Roues : 120mm moyeu hologram avec PU 2 coloris
Roulements ABEC 9
Poignées : TPR Swirls 150mm
Clamp : double MFX X2 Cobra en alu
Headset : MFX intégré et sans filetage
Frein : Blitz composite V2

BLEU/ROUGE : MGX23578
NOIR/VERT : MGX23579
BLEU/NOIR : MGX23580



MGP ORIGIN TEAM PSY

Plateau: 4,8 "x 20" coins arrondis avec découpes et cannelure internes
Grip pro imprimé mgp avec découpe
Fourche: standard aluminium 6061 Carbine 120 mm sans filetage avec hic
Clamp: standard double V2 extreme aluminium 6061
Headset : mfx intégré à roulements scellés
Guidon: standard mgp highside 23" L x 25" T chromoly japonais 4031 avec cannelure interne
Poignées: tpr sans bride de 180 mm avec embouts en nylon
Roues: 120 mm Corrupt moyeu creux en aluminium avec mélange de polyuréthane mgp
Frein: mfx v2 composite blitz
Roulement : K-2 abec 9 chrome high speed
Dimensions : L 71.0 CM | W 59.5 CM | H 86.0 CM
Poids max utilisateur : 100kg, à partir de 8ans

NEOHYDRA : MGP23739
NEO FAZE : MGP23740
NEOCHROM : MGP23741



TROTTINETTE MGP ORIGIN TEAM LTD NICK/ANT

Plateau: 4,5 "x 19,5" biphase traité thermique 6061 extrusion concave en aluminium avec tube de tête intégré mgx "X" soudé à la machine
Fourche: aluminium mfx 120 mm tension 6061 sans filetage avec matériel 6 mm/hic standard
Clamp: mfx x2 cobra aluminium double avec visserie de 6 mm
Guidon: mgp low-riser 21"x 23" 4031 chromoly japonais / diamètre standard avec cannelure interne
Poignées: tpr swirls super-soft sans bride de 150 mm avec embouts en nylon
Roues: 120 mm Corrupt moyeu creux en aluminium avec mélange de polyuréthane mgp 2 tons
Frein: mfx v3 composite blitz
Poids: 3,30 kg

NICK/ANT : MGP23213



MGP MGX TEAM PROPANE

Plateau: 5"x20" biphasé traité thermique 6061 extrusion concave en aluminium avec tube de tête intégré mgx "X" soudé à la machine

Fourche: aluminium mfx 120 mm carbine 6061 sans filetage avec matériel 6 mm/hic standard

Clamp: mfx x2 cobra aluminium double avec visserie de 6 mm

Guidon: mgp highside 23"x23" 4031 chromoly japonais / diamètre standard avec cannelure interne

Poignées: tpr swirls super-soft sans bride de 180 mm avec embouts en nylon

Roues: 120 mm Corrupt moyeu creux en aluminium avec mélange de polyuréthane mgp 2 tons

Frein: mfx v3 composite blitz

Poids: 3,60 kg

PROPANE : MGP23393

BUTANOL : MGP23395

NITROUS : MGP23397



MGP ORIGIN NITRO

Plateau MGP ORIGIN 4,8"x 20,0" intégré et arrondi avec cannelure interne et découpes

Grip imprimé Full Deck Pro MGP avec découpes - 4,8"x20,0"

Guidon MGP T-bar 23"x 26" T4031 Chromoly Japonais avec Cannelure Interne - Diamètre Standard

Poignées TPR Grind sans bride avec extrémités en nylon - 180 mm

Double Clamp en alliage MFX X2 Cobra - Diamètre standard

Headset intégré MFX avec roulement étanche

Fourche en alliage Transition Threadless IHC 6061 - 120 mm - Diamètre standard

Roues moyeu en alliage Corrupt Hollow avec mélange de polyuréthane MGP - 120 mm

Roulements K-3 ABEC 11 - Chrome haute vitesse

Frein MFX Composite Blitz - 120 mm Poids 3.70kg

Poids max utilisateur : 100kg

Infos + : MFX Heavy-Duty PP Deck Blocks

NOIR MAT : MGP23217

BLANC MAT : MGP23218





MGP ORIGIN EXTREME

Plateau MGP ORIGIN 4,8"x 20.0" intégré et arrondi avec cannelure interne et découpes

Grip imprimé Full Deck Pro MGP avec découpes - 4,8"x20.0"

Guidon MGP Turbine 23"x 26" T6061 aluminium avec Cannelure Interne - Diamètre Oversize

Poignées TPR Swirls Grind sans bride avec extrémités en nylon - 180 mm

Double Clamp en alliage MFX X2 Cobra - Diamètre standard

Headset intégré MFX avec roulement étanche

Fourche en alliage Blindsight Threadless IHC 6061 - 120 mm - Diamètre standard

Roues moyeu en alliage Division avec mélange de polyuréthane MGP - 120 mm

Roulements K-3 ABEC 11 - Chrome haute vitesse

Frein MFX Composite Blitz - 120 mm

Poids 3.46kg

Poids max utilisateur : 100kg

Infos + : MFX Heavy-Duty PP Deck Blocks

NOIR STELLA : MGP23220

VERT NACRÉ : MGP23221

ROUGE CHROME : MGP23222



MGP MGX EXTREME

Plateau: 5"x 20,5" biphase traité thermique 6061 extrusion concave en aluminium avec tube de tête intégré mgx "X" soudé à la machine

Fourche: aluminium mfx 120 mm blindsight 6061 sans filetage avec matériel 6 mm/hic standard

Clamp: mfx x2 cobra aluminium double avec visserie de 6 mm

Guidon: aluminium 6061 mgp turbine 23"x26" fade anodisé / diamètre surdimensionné avec cannelure interne

Poignées: tpr swirls super-soft sans bride de 180 mm avec embouts en nylon

Roues: 120 mm Scope moyeu creux en aluminium avec mélange de polyuréthane mgp fumé

Frein: mfx v3 composite blitz

Poids: 3,40 kg

ARGENT/ROUGE : MGP23399

NEO CHROME : MGP23402

NOIR : MGP23403



ACCESSOIRES TROTINETTES

ROUE PULSE+G 100MM 84A

Roue de trottinette en polyuréthane
 Dimensions : 100 mm x 24 mm
 Dureté : 84A
 Poids : 184 gr
 Noyau : En nylon 5 branches XL, noir
 Roulements compatibles : 608
Réf : KRYWHP10084WH



KRYPTONICS

ROUE PULSE 100MM 82A

Roue de trottinette en polyuréthane.
 Dimensions : 100 mm x 24 mm
 Dureté : 82A
 Poids : 118 gr
 Noyau : En nylon 5 branches XL, argent
 Roulements compatibles : 608
Réf : KRYWHP10082TR



KRYPTONICS

ROUE PULSE 125MM 82A

Roue de trottinette PULSE noir et rouge
 Diametre 125mm - dureté 82A
 Largeur 24 mm - Poids 152 grammes
 Noyau DAISY nylon ROUGE
 Accepte les roulements 608.
 Compatible avec toutes les trottinettes class
 125mm
Réf : KRYWHP12582



KRYPTONICS



ROUE 205MM AVEC ROULEMENT

Roue(s) : PU moyeu plastique noir
 Roulements : abec 5
 Info + : existe en 100mm, 125mm, 145mm ou 205mm
Réf : TPAWH205



ROUE TROTINETTE 145MM AVEC ROULEMENT

Roue(s) : PU moyeu plastique noir
 Roulements : abec 5
 Info + : existe en 100mm, 125mm, 145mm ou 205mm
Réf : TPAWH145



ROUE 8" AVEC ROULEMENT

Roue(s) : 8" (200mm)
 Roulements : abec 5
 Info + : MS185F
Réf : JD-WH8



ROUE 6" AVEC ROULEMENT

Roue(s) : 6" (150mm)
 Roulements : abec 5
 Info + : MS132, MS506
Réf : JD-WH6



ROUE 5" VERT ARRIÈRE POUR GS128J AXE 8MM

Roue(s) : Arrière 8 mm , 5" [125 mm]

Coloris : Vert

Info + : GS128J

Réf : JD-WH5VRAR



ROUE 5" VERT AVANT POUR GS128J AXE 10MM

Roue(s) : Avant 10 mm

Coloris : Vert

Info + : GS128J

Réf : JD-WH5VR



KIT 2 ROUES 5" BLEU AVEC ROULEMENT MS285

Roue(s) : 5" [125mm]

Roulements : abec 5

Coloris : Bleu

Info + : MS285

Réf : JD-WH5K



FINDESÉRIE

ROUE 110MM MOYEU NOIR GOMME VIOLET

Roue(s) : 110mm moyeu CNC

Roulements : abec 9

Coloris : moyeu noir, gomme violet

Réf : CH-WH1030P



FINDESÉRIE

ROUE 100MM PARABOL RAINBOW/NOIR

Roue(s) : PU 100mm high rebound

Moyeu alu CNC

Roulements : abec 9 inclus et une entretoise

Réf : CH-WH12611



FINDESÉRIE

ROUE 100MM MOYEU VERT GOMME NOIR

Roue(s) : PU 100mm high rebound

Moyeu alu CNC

Roulements : abec 9 inclus et une entretoise

VERT / NOIR : CH-WH1261

ALU / VERTE : CH-WH1263



CHAMBRE À AIR 200X50 (8X2) MS808/JD-ES

Tailles : 203mm / 8"
Info + : pour trottinette DIRT MS808

Réf : JD-WHDC



PNEU ROUTE 200X50 (8X2) JD-ES

Pneu 200x50

Réf : JD-WHES



GUIDON CINTRÉ EN ALU RENFORCÉ 50CM BLEU

Guidon : cintré en alu renforcé, diam. 34.9mm
Info + : existe en 8 coloris, 3 tailles : 50cm, 55cm, 60cm

Réf : SB-G



GUIDON/POTENCE 533MM NOIR MS108

Largeur : 45,00cm
Hauteur : 53,30cm
Coloris : Noir
Info + : Diamètre interne 3,00cm

Réf : JD-GT108NR



T-BAR CHROMOLY CHILLI NOIR 55CM

Largeur : 50cm / Hauteur : 55cm
Poids : 1250 gr
Info + : Diamètre extérieur 3,2cm / intérieur 2,8cm

Réf : CH-TB222NR



2 POIGNÉE BLEU MS130PRO

Info + : disponible en bleu, blanc, noir, orange, violet et rouge / Longueur 12.5cm
Pour poignées de 2cm 100% caoutchouc

Réf : JD-P137BL



2 POIGNÉES NOIR MS130

Taille : 203 mm / 8" / 300g
Info + : Pour trottinette DIRT MS808
Info + : noir

Réf : JD-PMS130NR



PLATEAU WOLRD SERIE ALU PRO

Matériaux : Aluminium 7075
Largeur : 12cm. Longueur 50cm.
Diamètre tube 34mm
Poids : 1,62kg
Info + : Vendu sans accessoires (Axe roue SB-VP)
Frein flex SB-PFR]

Réf : SB-PWPRO



PLATEAU T. DUCHEMIN 53X12CM

Plateau en aluminium 6061-T6
Existe en 2 tailles 530 ou 560mm de longueur.
Largeur : 125mm / Poids 1340gr
Frein flex Droma incus

Rainbow (CRAZY) : BW-DTD53CRAZY
Brut : BW-DTD53RAW



PLATEAU T. DUCHEMIN 56X12CM CRAZY

Plateau en aluminium 6061-T6
Existe en 2 tailles 530 ou 560mm de longueur.
Largeur : 125mm / Poids 1340gr
Frein flex Droma incus

Réf : BW-DTD56CRAZY



PLATEAU FENRIR GRIS MAT

Plateau en aluminium forgé
Dimensions 530x120mm / Poids 1.34kg

Réf : BW-DF7822M / BW-DF7823M



PLATEAU JAGER SILVER K6

Matériaux Aluminium 6061-T6
Dimensions 54x12 cm
Frein PP inclus

Réf : BW-JAGERSIL



PLATEAU ALU NOIR MAT MS130PRO

Plateau : alu 51x10cm
Poids : 840gr
Coloris : Noir

Réf : JD-PA137NR



GRIP PLATEAU MS130PRO

PColoris : Rouge , Blanc , Violet , Orange , Bleu , GrisInfo + : MS130

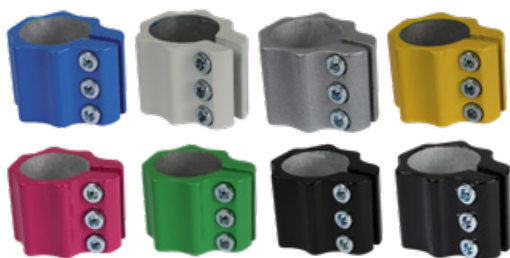
Réf : JD-G137



COLLIER SERRAGE ALU 3BTR DIAM. 34.9

Clamp diamètre 34.9mm, hauteur 40mm, serrage 3 btr
Existe en 8 coloris

Réf : SB-CB



KIT 2 COLLIER SERRAGE MS130PRO

Clamp : MS130PRO / Hauteur : 2,60 cm
Coloris : Bleu , Noir , Rouge , Violet
Info + : Diamètre 3,30 cm

Réf : JD-CMS130PB



TRIPLE COLLIER

Clamp : triple. Hauteur :4,70 cm
Coloris : Noir , Bleu
Info + : Diamètre 3,10 cm

Réf : JD-CTBLC



SERRAGE RAPIDE MS130B

Hauteur : 1,40 cm / Coloris : Chrome ou violet
Info + : Diamètre 3,00 cm

Réf : JD-SMS130B / JD-SR137VI



FOURCHE AVANT NOIR MS130PRO

Coloris : Noir et Chrome / Info + : MS130PRO

Réf : JD-F0137NR / JD-FOMS130B



COLONNE DE DIRECTION NOIR MAT MS130PRO

Coloris : Noir mat / Info + : MS130PRO

Réf : JD-C0137NR



FOURCHE ALU EXTRUDÉE GRIS TITANE

Fourche : base alu extrudée, assemblage vissé et collé
Diam. 29.6mm. Long filetage 100mm
Info + : existe en 8 coloris

Réf : SB-FGF



FOURCHE STARBAR ANODISÉE

Caractéristiques : SCS compression
Fourche : base alu extrudée, assemblage vissé et collé, diam. 29mm,
long tige 150mm
Poids : 360gr
Info + : existe en 3 coloris

Réf : SB-F2NR



FOURCHE CHILLI ALU CNC VIOLET

Roue(s) : de 100mm ou 110mm / Poids : 380 gr / Coloris : noir, rouge violet
Info + : Longueur tige 16 cm. Aircraft alu 6061 T6 CNC

Réf : CH-F211VI



KIT FREIN POUR MS130

Coloris : Noir
Info + : MS130
Réf : JD-FMS130B

**KIT FREIN POUR MS506, MS305**

Coloris : Chrome
Réf : JD-FMS506

**KIT FREIN POUR MS132**

Coloris : Chrome / Info + : MS132
Réf : JD-FMS132

**KIT FREIN POUR MS185F**

Coloris : Chrome
Info + : MS185F
Réf : JD-FMS185F

**FREIN FLEX STARBAR NOIR**

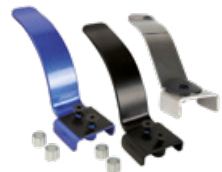
Coloris : Noir
Réf : SB-PFR

**GOMME FREIN COOL CARVER**

Coloris : Noir / Info + : Cool Carver
Réf : JD-FXF136

**FREIN FLEX CHILLI CHROME**

Avantages : compatible Chilli 5000, 5100, 5200, 7100. Largeur du support 3.7cm. Frein : flex en acier robuste. Poids : 80gr
Info + : livré avec vis, rondelle et absorbeur
Réf : CH-F216CH

**ENTRETOISE + ROULEMENT**

Roulements : abec 5
Info + : MS130
Diamètre: 8,50mm / Longueur: 10,50mm / Épaisseur:10mm
Réf : JD-AMS130B

**ENTRETOISE + ROULEMENT**

Roulements : abec 5
Info + : MS506
Diamètre: 8,50mm / Longueur: 16,50mm Épaisseur: 12mm
Réf : JD-AMS506

**ENTRETOISE ROULEMENT**

Roulements : abec 5
Info + : MS185F
Réf : JD-AMS185F

**KIT 2 ENTRETOISES ARRIÈRE**

Hauteur : 1,60 cm / Info + : Diamètre 8mm
Réf : JD-EAR

**KIT 2 RÉACTEURS POUR COOL CARVER**

Réf : JD-RXF136

**EXTRACTEUR DE HEAD-SET**

Extracteur de Head set : Outil spécial pour la maintenance des trottinettes "Freestyle".
Réf : BW-TOOL28

**OUTIL POUR INSTALLER HEAD SET**

Installateur de Head set : Outil spécial pour la maintenance des trottinettes "Freestyle".
Réf : BW-TOOL121

**ROULEMENT POUR DIRECTION INTÉGRÉE**

Réf : JD-RLTI

**ROULEMENT POUR DIRECTION**

Roulements : et visserie pour direction
Réf : JD-RLT

**LEVIER DE SERRAGE MS130B**

Levier de serrage pour MS130
Réf : JD-LMS130B

**LEVIER DE SERRAGE MS506**

Levier de serrage pour MS506
Réf : JD-LMS506

**RESSORT**

Ressort pour système de pliage.
Réf : JD-RP

**SANGLE NOIR MS130B**

Coloris : Noir
Réf : JD-STMS130





ROLLERS

FILA
SKATES

ROCES

NANO

Pro ACRO

ROLLERS JUNIOR



ROLLER JUNIOR RÉGLABLE LUMIO

Chaussure : semi soft
Fermeture : lacet, strap et boucle mémoire
Platine : fibre
Roue(s) : PU 64mm pour pointures 30-33 et 34-37, 70mm pour pointure 38-41
Roulements : abec 5
Pointures : 30-33, 34-37, 38-41
Poids : max utilisateur 60kg
Coloris : noir/fluo
Réf : LUMIO-1

Pro ACRO

EUROTOP



ROLLER JUNIOR JOKEY 3.0

Chaussure : soft avec rembourrage anatomique pour enfant, coque HQ polypropylène
Fermeture : boucle micrométrique, strap velcro, lacet
Platine : fibre
Roue(s) : Roces 64mm 82A (26-29), 70mm 82A (30-33 et 34-37), 72mm 82A (38-41)
Roulements : abec 3
Pointures : 26-29, 30-33, 34-37, 38-41
Réf : JOKEY3



ROCES

ROLLER JUNIOR MOODY BOY / GIRL TIF

Coque et cuff : polypropylène haute qualité
Chaussure : soft, rembourrage anatomique, système Easy Entry
Semelle : anatomique
Fermeture : boucle mémoire, strap velcro et lacet
Platine : alu moulée
Roue(s) : Roces 76mm 82A [72mm 82A taille 30-35]
Roulements : abec 3
Pointures : 30-35, 36-40

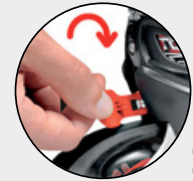
Réf : MOODYBT / MOODYGT



ROCES



1



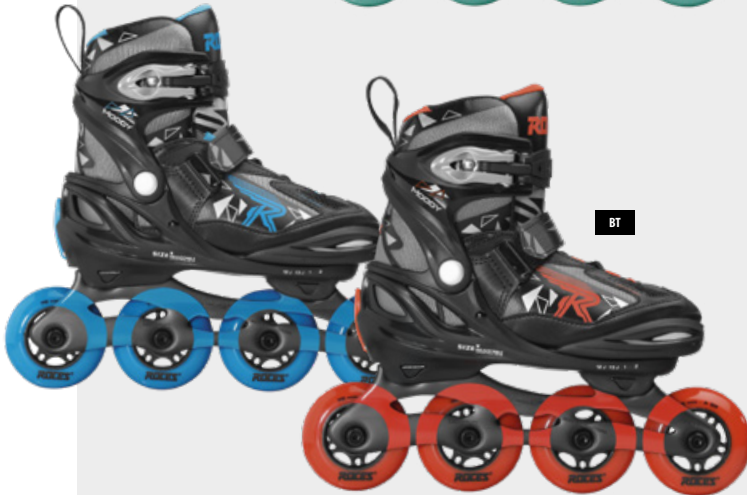
2



3



GT



BT



ROLLER ORLANDO 3

Chaussure : coque
Fermeture : 2 boucles mémoire
Platine : fibre
Roue(s) : 64mm 80A [25-29], 72mm 80A [30-35 et 36-40]
Roulements : abec 3
Pointures : 25-29, 30-35, 36-40

Réf : ORL3-



ROCES





ROLLER FILA JUNIOR NRK

Platine en alu extrudée- 4 roues - 219mm [28-31], 231mm[32-35 /36-39] - réglage latéral à l'avant
Coque composite
Absorbeur de chocs
Cuff coupe haute
Strap coup de pied boucle en aluminium
Roues FILA urban 72mm/85A [28-31], 76mm/85A [32-35/36-39]
Roulements ABEC 7
Infos + Axes en métal - entretoises aluminium
Frein TPR
Tailles réglables 32-35/36-39

Réf : NRKJR-M



PACK FILA JUNIOR J-ONE

Platine monocoque
Cuff haut
Chausson avec rembourrage, velours respirant
Fermeture lacets, boucle et strap coup de pied
Roues Fila 70mm ou 72mm / 82A
Roulements ABEC 5
Axes et entretoises en métal
Roller avec frein
Tailles réglables 28-32/32-36/36-40
Livré avec tri-pack et casque

Réf : JONEC3



ROLLER FILA JR WIZY ALU

Platine en alu série 6065 sérigraphiée - 4 roues
Cuff haut
Chausson avec rembourrage, velours respirant
Fermeture lacets, boucle et strap coup de pied
Roues Fila 74mm ou 76mm / 82A
Roulements ABEC 5
Axes et entretoises en métal
Tailles réglables 32-35/35-38/38-41

Réf : WIZALU-



FINDESÉRIE

ROLLER JUNIOR RÉGLABLE PRO ACRO

Chaussure : soft
Fermeture : lacet, strap et boucle mémoire
Platine : fibre
Roue(s) : 64mm
Roulements : abec 1
Poids : max utilisateur 60kg
Réf : SPA1315B-1



FINDESÉRIE

ROLLER JUNIOR RÉGLABLE VIOLET 30-33



/ Fermeture : lacet, strap et boucle mémoire / Platine : fibre
Roue(s) : 64mm pour pointure 30-33 / Poids : max utilisateur 60kg
Coloris : gris/blanc/rose ou gris/rouge
Réf : SPA1007VI-1



ROLLER JR RÉGLABLE PLATINE ALU



/ Fermeture : lacet, strap et boucle mémoire
Platine : fibre / Roue(s) : 64mm pour pointure 30-33
Roulements : abec 5 / Pointures : 30-33 / Poids : max utilisateur 60kg
Coloris : gris/rose ou gris/blanc
Réf : SPA1006BL-1



FINDESÉRIE



FINDESÉRIE

ROLLER JUNIOR RÉGLABLE

Chaussure : soft
Fermeture : lacet, strap et boucle mémoire
Platine : fibre / Roue(s) : 64mm
Roulements : abec 5
Pointures : dispo en 30-33
Poids : max utilisateur 60kg
Réf : SPA1002



FINDESÉRIE

ROLLER JUNIOR RÉGLABLE



Chaussure : soft
Fermeture : lacet, strap et boucle mémoire
Platine : fibre
Roue(s) : 64mm pour pointures 30-33 et 34-37 70mm pour pointure 38-41
Roulements : abec 5 / Pointures : 30-33, 34-37, 38-41
Poids : max utilisateur 60kg / Coloris : noir/rouge ou noir/violet
Réf : SPA1008



ROLLERS FITNESS



ROLLER ADULTE PLATINE ALU



Chaussure : soft
Fermeture : lacet, strap et boucle mémoire
Platine : alu moulée
Roues : 80mm
Roulements : abec 5
Pointures : modèle femme du 36 au 41,
modèle homme du 42 au 46

Coloris : noir/violet ou noir/rouge

Réf : SPA076

ROLLER PIC TIF NOIR-GRIS



Chaussure : soft, système Easy Entry, rembourrage anatomique progressif, semelle anatomique
Coque : HQ polypropylène renforcé avec fibre de verre
Fermeture : boucle mémoire, power strap velcro, système laçage rapide

Platine : alu extrudée

Roue(s) : Roces 80mm 85A

Roulements : abec 5

Pointures : du 36 au 46

Réf : PICT-

ROCES



ROLLER NEON TIF



Chaussure : système Easy Entry, rembourrage anatomique progressif, maille Cool breath, semelle anatomique.
Coque : HQ polypropylène renforcé avec fibre de verre.

Fermeture : boucle mémoire, power strap velcro, système laçage rapide

Platine : alu extrudée

Roue(s) : Roces 100mm 82A

Roulements : abec 7

Livré avec frein

Réf : NEONT-

ROCES



FINDESÉRIE

ROLLER SIGN



Chaussure : soft, système Easy Entry, rembourrage anatomique progressif, semelle anatomique.

Coque HQ polypropylène renforcé avec fibre de verre.

Fermeture : boucle mémoire, power strap velcro, système laçage rapide.

Platine : alu extrudée LiteDesign

Roue(s) : Roces 80mm 82A

Roulements : abec 5

Réf : SIGN-



FINDESÉRIE

ROLLER IZI FEMME

Chaussure : soft, système Easy Entry, rembourrage anatomique progressif, semelle anatomique.



Coque HQ polypropylène renforcé avec fibre de verre.

Fermeture : boucle mémoire, power strap velcro, système laçage rapide

Platine : alu extrudée LiteDesign

Roue(s) : Roces 80mm 82A / Roulements : abec 5

Tailles : femme du 36 au 41

Réf : IZIF1-36





LEGP80(W)

ROLLER FILA LEGACY PRO 80

Platine en alu série 6000
 Cuff haut
 Chaussure Fila Air Flow, rembourrage préformé
 Fermeture lacets, boucle et strap coup de pied
 Roues Fila 80mm / 82A
 Roulements ABEC 5
 Axes métal, entretoises alu

Réf : LEGP80-



LEGP80(W)/2



ROLLER FILA LEGACY PRO 84

Platine en alu série 6000 sérigraphiée
 Cuff haut
 Chaussure Fila Air Flow, rembourrage préformé
 Fermeture lacets, boucle et strap coup de pied
 Roues Fila 84mm / 83A
 Roulements ABEC 7
 Axes métal, entretoises alu

Réf : LEGP84-



ROLLER FILA LEGACY PRO 100

Platine en alu série 6000 - 3 roues - base 275mm
Cuff haut
Chaussure Fila Air Flow, rembourrage préformé
Fermeture lacets, boucle et strap coup de pied
Roues Fila 100mm / 84A
Roulements ABEC 7
Axes métal, entretoises alu

Réf : LEGP100-



ROLLER FILA LEGACY QF

Platine en alu série 6000 sérigraphiée
Cuff haut
Chaussure Fila Air Flow, rembourrage préformé
Fermeture boucle, strap coup de pied et serrage par câble (molette à l'arrière du patin)
Roues Fila 84mm / 83A
Roulements ABEC 7
Axes métal, entretoises alu

Réf : LEGQF-



ROLLER FILA HOUDINI 125

Platine en alu 6000 extrudée sérigraphiée - base 258mm - réglage latéral
Coque PU Absorbeur de chocs
Cuff renforcé, coupe haute
Chaussure coupe sportive, rembourrage préformé, amortisseur de chocs
Fermeture laces et strap coup de pied avec boucle
Roues Fila 125mm / 84A
Roulements ABEC 9
Infos + Axes 8 mm - entretoises aluminium
PAS de frein

Réf : HOU125-





ROLLER FILA GHIBLI VERSO

Platine en alu série 6000 extrudée 2 arches - 3 roues
 Cuff haut
 Chaussure Fila Air Flow PRO, rembourrage préformé
 Fermeture lacets, boucle et strap coup de pied
 Roues Fila 110mm / 84A
 Roulements ABEC 9
 Axes 8mm, entretoises alu
 PAS de frein

Réf : GHIV-



ROLLER FILA HOUDINI EVO

Platine en alu 6000 extrudée sérigraphiée - réglage latéral
 Coque PU Absorbant de chocs
 Cuff renforcé, coupe haute
 Chaussure coupe sportive, rembourrage préformé, amortisseur de chocs
 Fermeture laces et strap coup de pied avec boucle
 Roues Fila 84mm / 85A
 Roulements ABEC 7
 Axes métal, entretoises alu

Réf : HOUE-



ROLLER WARP THREAD TIF

Chaussure : système Easy Entry, rembourrage anatomique progressif, maille Cool breath, semelle anatomique.
 Coque : HQ polypropylène renforcé avec fibre de verre.
 Fermeture : boucle mémoire, power strap velcro, système laçage rapide
 Platine : alu extrudé
 Roue(s) : Rocés 84mm 82A
 Roulements : abec 7
 Livré avec frein

Réf : WARPTT-



ROLLER XENON



Chaussure : soft, rembourrage anatomique progressif, système Easy Entry, aération "Cool Breath", semelle anatomique / Fermeture : boucle mémoire, strap velcro et laçage rapide
 Platine : alu extrudé LiteDesign "2 Arch Design"
 Roues : Rocés 90mm 82A / Roulements : abec 7
 Pointures : femme du 36 au 38
 Coloris : femme : blanc/bleu nordique
 Réf : XENON-



FINDESÉRIE

ROLLER THREAD & THREAD2

PRODUIT ISSU DE MATÉRIAUX RECYCLÉS & RECYCLABLES

Conception de doublure innovante, offrant une nouvelle sensation de confort et respirante. Construit avec un processus de fabrication économe en énergie, réduction des chutes de production, réduction de 60% de l'adhésif et de la colle.

LE VRAI CHOIX ÉCOLO !

Chaussure : soft construction "Thread", système Easy Entry, rembourrage anatomique progressif, maille Cool breath, semelle anatomique. Coque : HQ polypropylène renforcé avec fibre de verre. Fermeture : boucle mémoire, power strap velcro, système laçage rapide. Platine : alu extrudée. Roue(s) : Rocés 90mm 82A. Roulements : Abec 9. Livré avec frein.

Pointures : du 36 au 49

Réf : THREAD



ROCES



ROLLER VIDİ

Chaussure : coque PP asymétrique simple avec ventilation totale, chausson anatomique rembourré avec zone de confort au niveau de la malléole. Semelle anatomique.

Fermeture : boucle supérieure en alu moulé, boucle micrométrique sur le coup de pied, laçage enveloppant, rapide et asymétrique

Platine : alu extrudé "3 arch design", base 279mm

Roue(s) : Rocés Optical 90mm 82A

Roulements : abec 7

Pointures : du 36 au 49

Coloris : anthracite/bleu

Info + : cuff asymétrique "streamline" design, système d'amortisseur intégré, roller avec frein

Réf : VIDİ-



ROCES



ROLLER LAB

Chaussure : coque super légère en fibre de carbone tissé, chausson avec rembourrage anatomique progressif

Fermeture : double boucle race micrométrique, strap velcro et lacet

Platine : alu extrudé racing espace

Roue(s) : 4 x 100mm 84A Totem Super Furious

Roulements : abec 9

Pointures : du 36 au 47

Réf : LAB-



ROCES



FINDESÉRIE

ROLLER 2 EN 1 RCFX

Chaussure souple/dur, système BiomexCoque Polyuréthane haute densité et nylon. Chaussou mousse à mémoire de forme progressive ventilé et respirant et semelle avec Shock arbsorber. Fermeture boucles micrométriques et laçage rapide. Platine Composite - F1 GFT Nylon et fibre de verre ou lame acier hockey. Entraxe 165 mm. Roues Roces X350 80 mm 80A (max 82 mm) ABEC 5. Entretoise laiton

Réf : RCFX-45



FINDESÉRIE

ROLLER ADULTE PLATINE

Chaussure : soft
Fermeture : lacet, strap et boucle mémoire
Platine : alu moulée
Roulements : abec 5
Pointures : Du 37 au 42 et du 45 au 46

Réf : SPA075



euro
top

FINDESÉRIE

P.ROLLERS PRO-ACRO

Chaussure : soft
Fermeture : lacet, strap et boucle mémoire
Platine : alu moulée
Roulements : abec 5

Réf : SPA1532



FINDESÉRIE

ROLLERS PRO-ACRO

Chaussure : soft
Fermeture : lacet et boucle mémoire
Platine : alu moulé
Roulements : abec 5

Réf : SPA1528



ROLLERS STREET



ROLLER AGRESSIF M12 UFS

coque et cuff : 97 % polyuréthane recyclé - 3% mélange maître de couleur noire
Plaque : 97 % polyamide recyclé - 3% mélange maître de couleur noire
Platine : 82 % polyamide recyclé - 15 % fibre de verre - 3% mélange maître de couleur noire
Fermeture : boucle mémoire en aluminium, lacets
GrindWheels : 97 % PVC recyclé - 3% mélange maître de couleur noire
Chausson : 100 % polyuréthane recyclé
Roues: 2 pcs Roces 58mm 88A + 2 pcs grindingwheel centrales
Roulements : ABEC 5
Entretoises : Aluminium
Livré sans frein
FABRIQUÉ EN ITALIE
Emballage recyclable et 99% sans plastique

Réf : M12UFS-



ROCES



europ
top

ROLLER AGRESSIF M12 UFS

GRANDES TAILLES

Chaussure : coque
Fermeture : laçage rapide, boucle mémoire alu
Platine : UFS
Roue[s] : Roces 2x58mm 88A + 2 roues centrale pour le grind
Roulements : abec 5
Pointures : du 45 au 49
Info + : poignée spéciale Aggro Grab

Réf : M12UFSNB-



ROCES



ROLLERS FREESTYLE



ROLLER FILA NRK FUN

Platine en aluminium moulé sous pression - profil abaissé - ultra légère - 4 roues - 243 mm - réglage latéral
Coque PU, slider extrême
Cuff renforcé, coupe haute
Strap coup de pied boucle en aluminium micro réglable
Chaussure coupe sportive, rembourrage préformé, amortisseur de chocs
Roues Fila Urban 80mm / 84A
Roulements ABEC 7
Infos + Axes course 8 mm - entretoises aluminium, customisable avec des slider et lacet magenta
PAS de frein dans la boîte

Réf : NRKF-



ROLLER FILA NRK PRO

Platine en alu serie 6000 extrudée, 2 arches - profil abaissé - ultra légère - 243 mm - réglage avant-arrière et latéral
Coque PU, slider extrême Absorbeur de chocs
Cuff renforcé, coupe haute
Strap coup de pied boucle en aluminium micro réglable
Roues Hyper Concrete 80mm / 84A
Roulements ABEC 7
Onfos + Axes course 8 mm - entretoises aluminium
PAS de frein dans la boîte

Réf : NRKP-



ROLLER EGO 3X110 T.I.F.

Chaussure : coque PP avec ventilation totale, sliders amovibles, chausson anatomique rembourré avec zone de confort au niveau de la malléole, système Easy Entry.
Semelle anatomique. Fermeture : 2 boucles micrométriques et lacet
Platine : alu extrudé "2 arch design"
Roue(s) : Roces 110mm 85A
Roulements : abec 11
Pointures : du 36 au 46
Info + : ventilation totale, absorbeur de choc intégré au talon, platine invisible

Réf : EGO3T-



ROLLER X35 ANTHRACITE/ROUGE

Chaussure : coque PP asymétrique simple avec ventilation totale, chausson anatomique rembourré avec zone de confort au niveau de la malléole. Semelle anatomique. Fermeture : boucle supérieure en alu moulé, boucle micrométrique sur le coup de pied, laçage enveloppant, rapide et asymétrique. Platine : alu extrudé "2 arch design", base 279mm max, profile plus bas. Roue(s) : Rocés 80mm 84A.

Roulements : abec 7.

Pointures : du 36 au 47.

Info + : doublure en microfibre au niveau du talon pour une meilleure accroche.

Slider remplaçable. Roller avec frein

Réf : X35-



ROCES



ROLLER X35 3X110TIF

Coque en Polypropylène de haute qualité. Ligne asymétrique, Ventilation totale. Fermeture boucle micrométrique alu cheville + boucle micrométrique cou-de-pied, laçage rapide asymétrique. Dispositif d'amortisseur intégré. Chausson cuir synthétique, rembourrage anatomique, zone de confort malléole. Semelle anatomique. Platine Aluminium extrudé, design 3 arches. Roues Rocés 110mm 85A. Roulements ABEC 7. Entretoises aluminium. Axes Zero Clearance. Livré avec frein

Réf : X35TS- / X35T2-



ROCES



EUROTOP

FINDESÉRIE

ROLLER EQUINOX



Chaussure : coque en fibre carbone, cuff en nylon (+ fibre de verre), chausson super microfibre, confortable, ventilé, chaussant ultrafit freestyle
Fermeture : 2 boucles micrométriques, lacet et strap bright velcro

Platine : alu 6000 extrudé "high impact"

Roue(s) : Rocés 80mm 85A

Roulements : abec 7

Pointures : du 36 au 48

Info + : roller sans frein

Réf : EQUINOX-

ROCES



FINDESÉRIE

ASP100 et ASP100/1



Chaussure : Coque en nylon aérée

Fermeture : Par lacets, boucle micro ajustables, boucle mémoire en aluminium

Platine : alu extrudée

Roue(s) : Hyper Concrete ,grip 84a, 2pcs 76mm et 2 pcs 80mm

Roulements : abec 7

Pointures : Du 46 au 47

Réf : ASP100-46 / ASP100/1-

ROCES



ROLLERS DIVERS

FINDESÉRIE

ROLLER HOCKEY NANO

Chaussure : coque
Fermeture : lacet 244cm
Platine : alu extrudé
Roue(s) : PU 2*64mm et 2*72mm 82A du 36 au 38
PU 2*80mm et 2*72mm 82A du 39 au 46
Roulements : abec 7
Pointures : du 36 au 46

Réf : NRH405-



NANO



FINDESÉRIE

LANDROLLER TERRA 9

Chaussure : soft
Fermeture : lacet, strap et boucle mémoire
Platine : alu
Roue(s) : avant 145mm 83A / arrière 177mm 83A
Pointures : femme du 38 au 41, homme du 42 au 46

Réf : TERRA9-



LandRoller



FINDESÉRIE

POCKET ROLLER RS1 BLEU L

Fermeture : boucle micrométrique sur le coup de pied et strap velcro à l'avant
Roue(s) : avant 30mm [taille S et M] 35mm [taille L] arrière 35mm [taille S et M] 40mm [taille L]
Roulements : abec 5
Tailles : du 36.5 au 45 (sur 3 modèles)Info + : existe en 4 coloris différents
Livré avec housse de transport, clef 6 pans et 2 roues de rechange

Réf : RS1BL-L



ACCESSOIRES ROLLERS



ROCES

NANO



213*

KIT 8 ROUEMENTS ABEC5

Roulements : Kit de 8 pièces
Chrome haute qualité

Info + : Existe en Abec 5. / Abec 7. / Abec 9.

Réf : NBZ5 / NBZ7 / NBZ9



NANO



4 ROUES 58MM 88A

Kit 4 roues 58mm 88A agro 1.
Réf : RC20461

ROCES



4 GRIND PVC

Kit 4 Grind PVC 42mm
100A pour axe 8mm.
Réf : RC20567

ROCES



ROUE HYPERFORMANCE+G 100MM 85A

Roue pour la course en extérieure, durabilité ultra-résiliente, adhérence supérieure et réponse rapide. Formule : Grip-thane. Chimie exclusive de l'adhérence et de la course. Moyeu : course 5 étoiles, standard.

Dimensions : 100 mm, 90 mm, 84 mm, 80 mm. Dureté : 85A

Réf : HY1WHHG10085



ROUE HYPER XTR 100MM 85A

Roue pour la course en extérieure, durabilité à haute résilience, adhérence supérieure et réponse rapide. Formule : Train-A-Thane X3. Moyeu : course 5 étoiles, standard.

Dimensions : 100 mm, 90 mm, 84 mm, 80 mm. Dureté : 85A

Réf : HY1WHXTR10085

LOTS DE 8 ROUES :

90 Rouge : HY8WHXTR90RD

80 Rouge : HY8WHXTR80RD



ROUE HYPER PGR 100MM 85A

Roue pour la course en extérieur, durabilité ultra-résiliente, adhérence supérieure et réponse rapide. Formule : Grip-thane. Chimie exclusive de l'adhérence et de la course. Moyeu : moyeu de course à 6 rayons, standard.

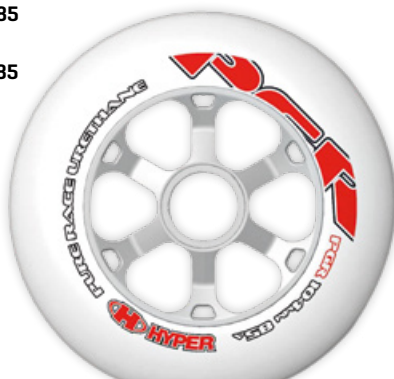
Dimensions : 110 mm, 104 mm, 100 mm. Dureté : 85A

100mm, 85A

Réf : HY1WHPGR10085

104mm, 85A

Réf : HY1WHPGR10485



ROUE HYPER STRIPE 100MM 85A

Diamètre : 100 mm. Profil : Vitesse, polyuréthane "Speed". Dureté : 84A. Frottement à peine perceptible en raison des petites surfaces de contact entre les roues et la surface de la route + profil de vitesse + jante à 8 branches = rapide.

Poids : 133g. Moyeu : 8 branches très rigide et extrêmement solide

Réf : HY1WHS10085



2 ROUES HYPER CONC. ROSATO Z1

Idéal pour les surfaces glissantes (utilisation suggérée comme roue avant pour les disciplines sur parquet ou comme roue arrière pour les disciplines croisées), roue urbaine et freestyle haute durabilité.

Formule : Z1. Moyeu : XL Circle 8 Hub.

Dimension : 100 mm Dureté : 76A / 83A / 85A

Réf : HY2WHCZ10076 / HY2WHCZ10083 / HY2WHCZ10085



ROUE HYPER CREATE +G

Pour toutes les surfaces extérieures rugueuses et lisses (profil Freestyle plein en 24 mm d'épaisseur). Des performances fiables pour le roller de rue hardcore.

Formule : Race E-Thane + G. Moyeu : Circle 8 Hub, Standard.

Dimension : 76 ou 80mm. Dureté : 85A

Réf : HY1WHCR7685



4 ROUES HYPER CONCRETE SLALOM

Pour toutes les surfaces extérieures rugueuses et lisses (profil Freestyle plein rayon en 24 mm d'épaisseur). Formule : Race E-Thane + G [SL].

Moyeu : Circle 8 Hub, Standard.

Dimensions : 80 mm, 76 mm Dureté : 84A.

Emballage : pack de 4, nouveau sac de transport Hyper inclus

Réf : HY4WHCS



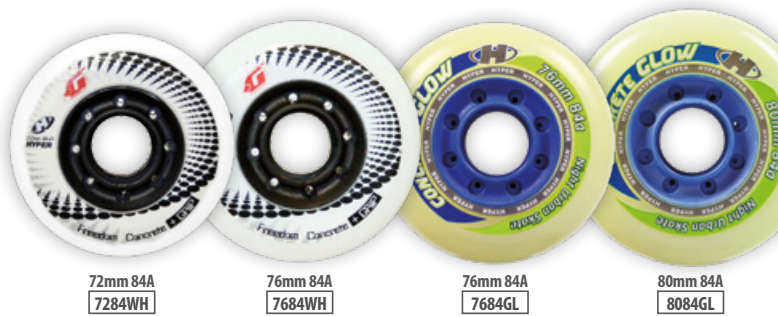
4 ROUES HYPER CONCRETE+G

Pour toutes les surfaces extérieures rugueuses et lisses (profil Freestyle plein rayon en 24 mm d'épaisseur).

Formule : Race E-Thane + G (nouveau composé fluorescent). Moyeu : Circle 8 Hub, Standard.

Dimension : existe en 72, 76 ou 80 mm. Dureté : 84A

Réf : HY4WHCG



4 ROUES HYPER CONCRETE+G LTD

Modèle : Concrete+Grip. Formule : Race E-thane +G. Noyau : circle 8 standard. Diamètre: 72, 76 ou 80 mm. Largeur : 24 mm.

Dureté : 84A. Profil : rond

76MM 84A BLEU : HY4WHCG7684BL

76MM 84A CYAN : HY4WHCG7684CY

76MM 84A JAUNE : HY4WHCG7684JA

76MM 84A NOIR : HY4WHCG7684NR

76MM 84A ORANGE : HY4WHCG7684OR

76MM 84A ROUGE : HY4WHCG7684RD

76MM 84A VERT : HY4WHCG7684VR

76MM 84A BLANC : HY4WHCG7684WH



4 ROUES HYPER NX360

Pour toutes les surfaces extérieures, des routes et pistes lisses à cahoteuses. Composé de performance Crystal Clear Train-Ethane X3 ultra résistant pour une réponse rapide. Moyeu : Trial 51/22, standard. Tailles : 90mm, 84 mm, 80 mm. Dureté : 82A
Pack de 4 roues.

Réf : HY4WHNX9084



4 ROUES HYPER PRO250

Pour toutes les surfaces extérieures rugueuses et lisses (rayon complet du profil Hockey sur 24 mm d'épaisseur). La roue de hockey en plein air la plus durable au monde. Formule : Chimie Pro 250. Moyeu Circle 8, standard. Dimensions : 80 mm, 76 mm, 72 mm. Dureté : 82A (roue jaune, pour les surfaces extérieures lisses), 84A (roue orange, pour les surfaces extérieures rugueuses)

Réf : HY4WHPRO



HYPER

4 ROUES HYPER FORMULA G ERA

Pour toutes les surfaces intérieures. Chimie origine G, profil intérieur du hockey.

Formule : Performances légendaires pour une adh intérieur. Moyeu : Circle 8.

Dimensions : 80 mm, 76 mm ou 72 mm.

Dureté : 74A

Réf : HY4WHFG



72mm 76A
7276FO



76mm 74A
7674FA



72mm 76A
8074FV



80mm 76A
8076FO

4 ROUES HYPER JUV. DELINQUENT 63MM 92A N



Pour toute surface extérieure rugueuse et lisse. Parfait pour le patinage urbain et agressif.

Formule fabriquée aux états-Unis. Moyeu agressif. Dimension : 63mm. Dureté : 92A

Réf : HY4WHJD6392NR



PRÉSENTOIR MÉTAL POUR ROUES HYPER

Support de comptoir en métal.

Possibilité d'exposer jusqu'à 10 packagings de roues Hyper.

Dimensions : H54cm x L30cm x P34cm



FIN DE SÉRIE

ROUE HYPER WHEEL X-350



Roue(s) : ROCES Hyper X-350
90mm dureté 85A
Transparent/Argent/Rouge

Réf : RCWH9085



ROUE HYPER WHEEL X-350



Roue(s) : ROCES Hyper X-350
100mm dureté 85A
Transparent/Argent/Rouge

Réf : RCWH10085



ROUE 213 HOCKEY INDOOR



Roue(s) : Hockey Indoor
Existe en 72, 76, 80mm
Dureté 74A

Réf : 213WH1-72



ROUE 213 HOCKEY OUTDOOR



Roue(s) : Hockey Outdoor
Existe en 72, 76, 80mm
Dureté 84A

Réf : 213WH2-72



KIT VISSERIE

Kit visserie Slim100 Yrisa, Jockey, Compy.

Réf : RC20429



ROCES

KIT 8 ENTRETOISE

Entretoise Alu diamètre interne 0,8mm, longueur 1cm.

Réhausseur diamètre interne 0,6mm, longueur 1cm .

Réf : 213EA



213*

TRIPLE CLE ROCES

Clés universelles pour entretien des rollers et extraction des roulements.

Réf : RC820



ROCES

CLE LONGUE

Clé six pans longue

Réf : RC821



ROCES

FREIN COMPLET

Frein complet Orlando 3 support + gomme + vis.

Réf : RCFCORL



ROCES

SUPPORT FREIN + VISSERIE

Pour roller Argon, Izi, Stripes, Optic, Slim.

Support de frein :

Réf : P590

Visserie

Réf : P2057



ROCES

CLÉ ALLEN 6 PANS

Clé Allen de 4 pour monter/démonter les roues, avec poignée en nylon injecté avec axe hexagonal traité et trempé.

Réf : KRYTOOLF1



GOMMES FREIN



Réf	P594	P596	P1209	P2154	P2334	P2276
Modèle	Roller fitness adulte	Moody	Orlando 2 et 4, Flash, Rody	Orlando 3	Jokey 1	EGO, X35, VID1
QR Code						



Réf	FI0269	FI0576	FI5519	FI5525	FI6046
Modèle	Gomme Fila Standard	Kit frein Fila 90mm	Kit frein Fila 100mm	Kit frein fitness Fila 100mm	Frein complet NRK noir
QR Code					



ACCESSOIRES ROLLERS PROTECTIONS ET PARK

ROCES

NANO

213*

FILA
SKATES

ACRO

TRI-PACK FILA MULTITECH



Pack de protection fitness comprenant protège-poignet, coudières et genouillères. Avec insert en métal.

Extrêmement ergonomique et confortable avec la dernière technologie de sur-injection afin d'absorber le choc en cas de chute. Existe du S au XL
Réf : F10973-

FILA
SKATES



TRI-PACK FP



Ensemble de protections pour homme comprenant genouillères, coudières et protège-poignets.

Structure ergonomique. Protections légères et résistantes. Forme anatomique et facilement adaptable grâce aux bandes Velcro pour un excellent ajustement et une meilleure protection.
Réf : F10902-

FILA
SKATES



TRI-PACK FP W



Pack de protections pour la pratique du roller ou du quad.

Construction ergonomique. Protection légère et durable.
Réf : F10903-

FILA
SKATES



TRI-PACK PRO LUXE

Tailles : M. Normes : EN14120
Réf : NTP-



NANO

TRI-PACK PRO LUXE

Tailles : Junior. Normes : EN14120
Réf : NTP-JR



NANO

TRI-PACK SUPERBASIC

100% synthétique. Fixation par bandes velcro. Conforme EN14120:2003+A1:2007
Taille : S - M - L
Réf : RC1275-



ROCES

TRI-PACK JUNIOR SUPERBASIC

Tailles Junior M et S. Protections à enfiler ou à fermeture par attaches auto-agrippantes.
Réf : RC1276-



ROCES

TRI-PACK VENTILÉ

Coque en polypropylène. Rembourrage en polyéthylène. Tissu en polyester.
Tailles : S-M-L-XL
Réf : RC1332-



ROCES

TRI-PACK VENTILÉ JUNIOR

Tailles : unique Junior
Coloris : noir/rouge ou blanc/rose
Réf : RC1352



ROCES

TRI-PACK ROCES

Tailles Junior M et S.
Protections à enfiler ou à fermeture par attaches auto-agrippantes.
Réf : RC1488-



ROCES

CASQUE STREET 213



Matériaux : coque en ABS, intérieur en EPS. Tailles : L [58-60cm], XL [60-62cm]. Coloris : Vert, Rouge. Info + : avec système turn-fit
Réf : 213H

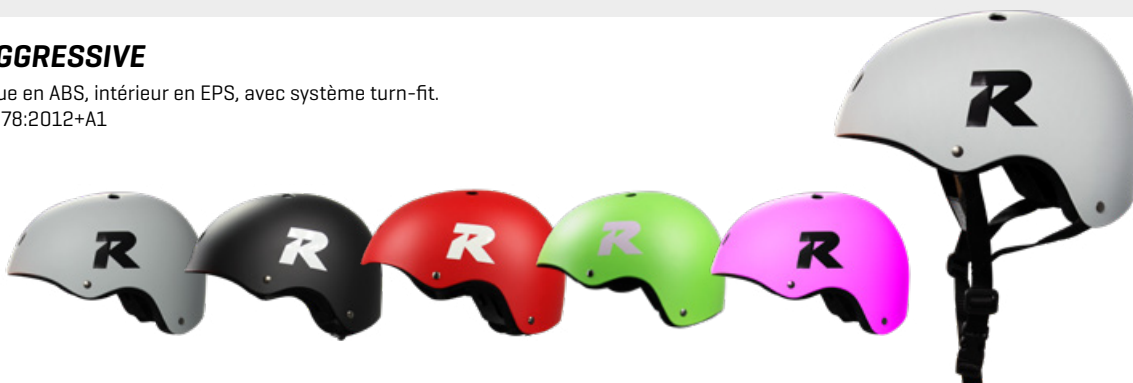


213*

FINDESÉRIE

CASQUE AGGRESSIVE

Matériaux : coque en ABS, intérieur en EPS, avec système turn-fit.
Conforme EN1078:2012+A1
Réf : RC1505



ROCES

CASQUE AGGRESSIVE

Matériaux : coque en ABS, intérieur en EPS, avec système turn-fit.
Conforme EN1078:2012+A1
Réf : RC7565



ROCES

CASQUE FILA JR BOY NOIR/ROUGE 47-51CM

réglage par système turn-fit. Poids : 155-165gr.
Conforme EN 1078:2012+A1:2012
Réf : FI1065



FILA
SKATES



La Ville est Belle!

CASQUE URBAIN PLY. COLLECTION "PLAIN"

Coque en ABS, intérieur en EPS. Boucle magnétique. Visière amovible. Turn-fit
Tailles : S : 48-54cm [390gr], M : 55-58cm [410gr], L : 59-61cm [420gr]
Réf : RC151



PLY

01

02

03

04

CASQUE URBAIN PLY. COLLECTION "POP"

Coque en ABS, intérieur en EPS. Boucle magnétique. Visière amovible. Turnfit
Tailles : S : 48-54cm [390gr], M : 55-58cm [410gr], L : 59-61cm [420gr]
Réf : RC151



PLY

11

12

13

CASQUE URBAIN PLY. COLLECTION "POP PLUS"

Coque en ABS, intérieur en EPS. Boucle magnétique. Visière amovible. Turnfit
 Tailles : S : 48-54cm (390gr), M : 55-58cm (410gr), L : 59-61cm (420gr)
 Réf : RC15



PLY



13



14



15



17



18



19



20

ROLLER PARK

HOUSSE ROLLERS

Housse pour rollers.
 Réf : SPA-SR



KIT DE 10 CONE DE SLALOM

Kit 10 cônes de slalom. Matériaux : Plastiques HD. Hauteur : 8cm. Diamètre à la base : 7cm.
 Existe en bleu ou en rouge.
 Réf : CONE-



RAMPE 99*71*31CM

Caractéristiques : rampe 1 pièce en polypropylène moulé 99x71x31cm.
 Poids : max autorisé 90kg.
 Info + : 8 pads antidérapants
 Montage possible avec le Pont Rampf
 Réf : RAMP



213*



RAMPE PONT FLAT 113*71*33

Rampe pont 1 pièce en polypropylène moulé 113x71x33cm.
 Poids : max autorisé 90kg. Info + : 8 pads antidérapants
 Montage possible avec une ou 2 Rampe
 Réf : RAMPF



213*





ROLLERS QUADS

FILA
SKATES

ROCES

NANO

QUAD HYPNO NYX

Dessus en cuir synthétique. Semelle extérieure en cuir.
Platine : alu extrudé. Truck : alu, cushion PU. Tige cuir synthetic. Doublure en microfibre.
Fermeture : lacets et Strap.
Roues : Hypno 62x38mm 92A.
Roulements : ABEC7 chrome.
Frein : Hypno caoutchouc 5.5cm de diamètre
Réf : NYX-



HYPNO



BOOT QUAD HYPNO NYX

Dessus en cuir synthétique.
Semelle extérieure en cuir.
Tige synthetic. Doublure en microfibre.
Fermeture : lacets et Strap
Réf : NYXB-



HYPNO



BOOT QUAD HYPNO HYPERION

Tige en cuir véritable.
Doublure microfibre.
Semelle extérieure en cuir.
Fermeture par lacet et strap
Réf : HYPB-



HYPNO



QUAD HYPNO EOS

Platine : Nylon renforcé avec fibre de verre.
Truck : alu, cushion PU.
Tige synthetic Doublure en velours.
Fermeture : lacets et Strap.
Roues : Hypno 62x38mm 92A.
Roulements : ABEC7 chrome
Réf : EOS-



HYPNO



ACCESSOIRES QUADS HYPNO

FREIN AVANT QUAD

Réf : HY1055



PAIRE PROTECTION CHAUSSURE EN CUIR

Les protège-orteils en cuir ont toujours été un élément fondamental pour tout patineur. Le cuir a une épaisseur d'environ 2 mm. Ils sont sécurisés avec le frein et les lacets.

Réf : HY1257



ACCESSOIRES POUR NYX

TRUCK

Pour NYX

Réf : HY1190



KING PIN

Pour NYX

Réf : HY1191



ECROU KING PIN

Pour NYX

Réf : HY1192



NYX CUSHION

Pour NYX

Réf : HY1195 / HY1196



VIS FIXATION FREIN

Pour NYX

Réf : HY1200



PIVOT CUP 14mm

Pour NYX

Réf : HY1270



PIVOT CUP 12MM

Pour NYX

Réf : HY1271



PIVOT CUP

Pour EOS

Réf : HY1272



TRUCK

Pour EOS

Réf : HY1201



KING PIN

Pour EOS

Réf : HY1202



EOS CUSHION

Pour EOS

Réf : HY1205 / HY1206



PAIRE PROTECTION CHAUSSURE EN CUIR



Le protège-orteils Hypno Tech protège la zone des orteils de vos chaussures. Ils sont fabriqués avec une microfibre spéciale résistante à l'abrasion. Contrairement aux protège-orteils en bande qui glissent parfois d'un côté à l'autre, ces « capuchons » ont été conçus pour rester bien en place, protégeant votre chaussure lors d'une utilisation la plus exigeante sur n'importe quelle surface. Ils s'adaptent à la plupart des chaussures/platines et à toutes les tailles. C'est un accessoire très utile qui prolonge la durée de vie de vos chaussures. Ils sont sécurisés avec le frein et les lacets. Ils comportent des trous latéraux pour un accès facile de la clé hexagonale à la vis de fixation du frein.

Réf : HY1258



PAIRE PLATINES HYPNO CHAOS T130



platine aluminium extrudée CNC. Angle 10°. Truck alu avec axe acier 8mm.

Cushion en PU. Taille 130 à 190mm [36-45]. Compatible tous freins à filetage impérial

Réf : HY1259-130

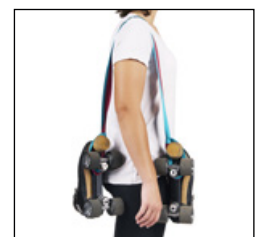


SANGLE TRANSPORT QUAD HYPNO



Un accessoire indispensable pour transporter vos patins. Convient à toutes les tailles et types de patins.- La boucle peut être placée autour d'une roue, du frein ou de l'ensemble du truck- Sangle en nylon résistante- Pliable pour tenir dans votre poche- 140 cm de longueur

Réf : HY1256



IDÉAL POUR LA LOCATION

QUAD FILA ACE RENTAL

Platine : Composite

Truck : alu, cushion PU

Chaussure montante - Souple et confortable avec une structure renforcée en cuir synthétique

Fermeture : lacets

Roues : Fila 58x32mm 80A

Roulements : ABEC7

Tailles : du 32 au 45

Réf : ACERTL-



Le plus produit est l'intégration de renforts au niveau du talon, de l'avant du pied aux orteils et sur la tige. Nous avons changé de matériaux pour éviter une usure prématurée de la chaussure sur le talon et sur l'avant du patin. Nous avons choisi également de placer un frein facilement remplaçable et nous avons opter pour une gomme frein en TPR. Les roues sont en PU pour une bonne accroche



ROLLERS QUADS / JUNIOR

QUAD FILA JOY GIRL / BOY



Platine : Composite
Truck : composite, cushion PVC
Chaussure montante - légère, moulée et extensible en cuir synthétique
Fermeture : lacets, boucle et strap velcro
Roues : Fila 54x32mm 80A

Roulements : ABEC5

Frein en butée avant en PU injecté

Tailles : S/31-34, M/35-38, L/39-42

Réf : JOYG-



FILA
SKATES

QUAD FILA ACE



Platine : Composite
Truck : alu, cushion PU
Chaussure montante - Souple et confortable avec une structure renforcée en cuir synthétique.
Fermeture : lacets.

Roues : Fila 58x32mm 80A.

Roulements : ABEC7.

Info + : taille petit, prévoir 1 à 2 taille//pointure habituelle

Réf : ACE-



QUAD FILA GIFT



Platine : Composite
Truck : alu, cushion PU
Chaussure montante - Souple et confortable avec une structure renforcée en cuir synthétique.
Fermeture : lacets.

Roues : Fila 58x32mm 80A.

Roulements : ABEC7.

Info + : taille petit, prévoir 1 à 2 taille//pointure habituelle

Réf : GIFT-



QUAD ROCES QUADDY / QUADDY3

Coque : Polypropylène

Chaussure : soft mesh

Fermeture : lacet, velcro et boucle mémoire micrométrique

Truck : PP . Platine : PP. Frein : PU.

Roues : PVC 54x32mm 85A.

Roulements : abec 3.

Pointures : 26-29, 30-33 ou 34-37

Réf : QUADDY-12 / QUADDY3



ROCES



QUADDY3



QUADDY

ROLLERS QUADS / LOISIR

QUAD RAINBOW

Chaussure : soft en synthétique, semelle extérieure PVC
 Fermeture : lacet
 Truck : alu
 Platine : fibre
 Frein : PU
 Roue(s) : PU 58x32mm 80A
 Roulements : abec 5
 Réf : RBW-



NANO



QUAD NEON BLANC/ROSE/VIOLET

Chaussure : soft en synthétique, semelle extérieure PVC
 Fermeture : lacet
 Truck : alu
 Platine : fibre
 Frein : PU
 Roue(s) : PU 58x32mm 80A
 Roulements : abec 5
 Réf : NEON-



NANO



QUAD ROCES MOVIDA

Chaussure : soft en vinyl, semelle extérieure PVC injecté et bords PE, semelle intérieure anatomique
 Fermeture : lacet et strap velcro
 Truck : fibre
 Platine : fibre
 Frein : PU
 Roue(s) : PU 54x32mm 85A
 Roulements : abec 7
 Réf : MOVIDAA



ROCES



QUAD ROCES CHUCK

Chaussure : soft en toile, semelle anatomique
 Fermeture : lacet
 Truck : PE
 Platine : fibre
 Frein : PU
 Roue(s) : PVC 54x32mm 85A
 Roulements : abec 1
 Pointures : du 32 au 39
 Réf : CHUCK



ROCES



QUAD ROCES OLLIE 3

Chaussure : soft en toile, semelle intérieure anatomique
 Fermeture : lacet
 Truck : PE
 Platine : fibre
 Frein : PU
 Roue(s) : PVC 54x32mm 85A
 Roulements : abec 1
 Pointures : du 34 au 44
 Réf : OLLIE3-



ROCES



QUAD ROCES CLASSIC RC1

Chaussure : soft simili cuir
 Fermeture : lacet
 Truck : PP
 Frein : PU
 Roue(s) : PU 54x32mm 85A
 Roulements : abec 5
 Pointures : du 30 au 40
 Livré avec 2 paires de lacet (blanc et violet)
 Réf : RC1BN-



ROCES



QUAD ROCES 52 STAR

Chaussure : soft mesh
Roue(s) : PVC 54x32mm 85A
Fermeture : lacet
Truck : PE
Frein : PU
Roulements : abec 5
Pointures : du 33 au 40
Coloris : bleu
Réf : 52STAR-



ROCES



QUAD ROCES MOVIDA UP

Chaussure : soft en vinyl, semelle extérieure PVC injecté et bords PE, semelle intérieure anatomique.
Fermeture : lacet et strap velcro.
Roue(s) : PU 54x32mm 85A
Truck : alu
Platine : fibre
Frein : PU
Roulements : abec 7
Réf : MOVIDAU1



ROCES



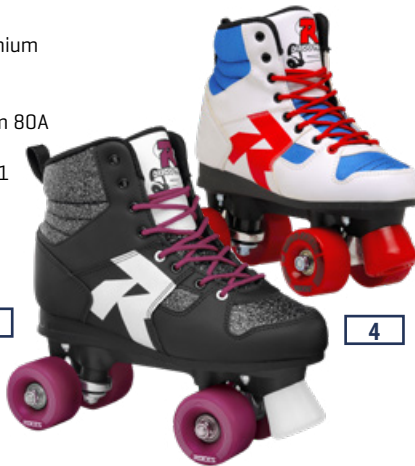
QUAD ROCES DISCO

Chaussure : soft en vinyl, doublure BK fabric, semelle extérieure PVC injecté et bords PE, semelle intérieure profilée EVA
Fermeture : lacet
Truck : alliage d'aluminium
Platine : fibre
Frein : PU
Roue(s) : PU 58x32mm 80A
Roulements : abec 7
Pointures : du 34 au 41
Réf : DISCO



ROCES

7



4

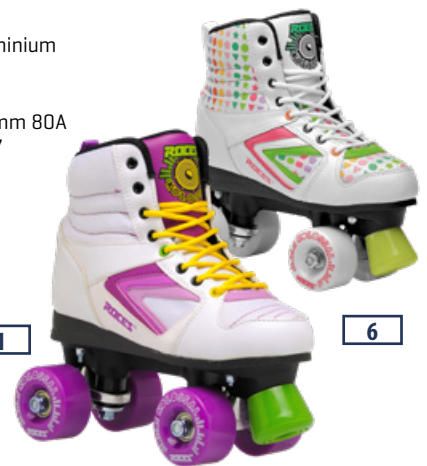
QUAD ROCES KOLOSSAL

Chaussure : soft en vinyl, doublure BK fabric, semelle extérieure PVC injecté et bords PE, semelle intérieure profilée EVA
Fermeture : lacet
Truck : alliage d'aluminium
Platine : fibre
Frein : PU.
Roue(s) : PU 58x32mm 80A
Roulements : abec 7
Réf : KOLOS



ROCES

1



6

QUAD NANO "VENICE"

Chaussure : soft
Fermeture : lacet et strap
Platine : alu
Roue(s) : Nano std 62mm 78A
Roulements : abec 5
Pointures : du 36 au 43
Réf : QN3-



NANO



QUAD ROCES AGRESSIVE PRO4 NOIR

Chaussure : coque PU avec semelle anatomique.
Fermeture : lacet et boucle mémoire.
Platine : alu.
Truck : alu.
Frein : PU.
Roue(s) : PU 56x31mm 98A.
Roulements : abec 5
Réf : PRO4-



ROCES



FINDESÉRIE

QUAD NANO NOIR



NANO

Chaussure : soft
Fermeture : lacet et strap
Platine : fibre
Roue(s) : Nano std 58mm 88A
Roulements : abec 5
Pointures : du 30 au 44
Réf : QN2-





ACCESSOIRES ROLLERS QUADS

ROCES

NANO



ROUE KRYPTONICS IMPULSE 62MM 78A

Kryptonics Roller Impulse, les roues quad Kryptonics pour vos patins. Pour tout usage. Roue de quad en 62 mm de diamètre 78A de dureté.

Réf : KRYWHIM6278BL



BL TR NR RD WH

ROUE KRYPTONICS ROUTE 70MM 78A

Roue pour Cruiser ou quad de 70mm de diamètre et 78A de dureté.

Réf : KRYWHR707B



BL TR

ROUE QUAD NANO 58MM

Coloris : Noir. Info + : Epaisseur 40mm

Réf : QWHN58



NANO



KIT 4 ROUES QUAD 58X32MM 80A

Roues PU 58x32mm 80A. Coloris : Violet ou blanc

Réf : NQWH58BLC



NANO



BLC VI

GOMME FREIN QUAD

Coloris : Noir

Réf : P2079



NANO



KIT MONTAGE QUAD NANO

Platine : fibre plastique moulée. Roue(s) : 56mm 80A. Roulements : abec 5

Tailles : du 35 [XS] au 45 [XXL]

Info + : RD cushion

Réf : KMQN-



NANO



GOMME FREIN QUAD

Coloris : Noir

Réf : QFNR



NANO



GOMME FREIN QUAD

Coloris : Noir

Info + : frein Quad PRO4,

Réf : P2233



GOMME FREIN QUAD KRYPTONICS

Diamètre vis : 8mm

Diamètre tampon : 50mm

Hauteur : 33mm

Matière caoutchouc : PU

Poids : 56 g

Dureté : 78A

Attention vis non fournies

Réf : KRYSTOP



KIT 2 GOMMES FREIN QUAD BLANC

Coloris : Blanc, noir ou rouge.

Réf : NQS-



NANO



KIT 8 ENTRETOISES ACIER POUR QUAD



Matériaux : acier.

Dimensions : 1cm de large, 8mm diam

intérieur.

Info + : Kit de 8 Entretoises

Réf : QEA

NANO



KIT CUSHION POUR TRUCK DE QUAD



Coloris : Noir.

Info + : 2 avant et 2 arrière.

Réf : QCUT

NANO





PLASTIC BOARDS

SKATEBOARD POP BOARD KISS ME

Plateau : PP 21.6"x6.1"
 Truck : alu peint 3.25"
 Roue(s) : PU 60x45mm
 Roulements : abec 7
 Âge : à partir de 5 ans
 Capacité : max 100kg
 Info + : empattement 11.4"
 Réf : SSS05040386



SKATE RETRO CRUISER 63' 22"X6"

Plateau : PP high impact 22"x6"
 Truck : alu duty 3.25", cushion PU injecté noir
 Roues : PU 59x45mm
 Roulements : abec 5
 Coloris : rouge, bleu, noir et gris
 Réf : SPARC03



FINDESÉRIE

SKATEBOARD LUMINEUX FLAMEBOY



Plateau : 23"x6" PC transparent haute qualité, forme kicktail
 Truck : 3.25" entièrement alu
 Roue(s) : PU 60x45mm
 Roulements : abec 5
 Capacité : 80kg
 Info + : 2 blocs LED, 6 modes lumineux livré sans pile
 Réf : FBWW-1



WOOD BEACH BOARDS



SKATEBOARD BEACH BOARD WOOD DIMENSION

Plateau 7 plis érable 22.5"x6.3"
 Truck alu bosselé 3.25"
 Empattement 11.2"
 Roue(s) transparentes 60x45mm
 Roulements abec 7
 À partir de 5 ans
Réf : SSS050600



WOOD BEACH BOARD 213

Plateau : 25.5x6.3" érable chinois 7 plis
 Grip : 80AB
 Truck : 3.25", cushion en PU
 Roue(s) : PU 60x45mm transparent
 Roulements : abec 7
 Vendus par carton de 6 pièces
 assorties impérativement(2/design)
Réf : 213WBB01



SHARK ATTACK

SHARK ATTACK 30" GREAT WHITE

Plateau 8 plis érable 30"x9", médium concave 0.31"
Grip noir logoté
Truck aluminium 7" reverse pin à l'arrière, caster 360° en 2 pièces à l'avant
Empattement 18"
Roues 80x19mm à l'avant, 65x47mm à l'arrière
ABEC 9
Réf : SSS11010012



SHARK ATTACK 30" PSYCHO GREEN

Plateau 8 plis érable 30"x9", médium concave 0.31"
Grip noir logoté
Truck aluminium 7" reverse pin à l'arrière, caster 360° en 2 pièces à l'avant
Empattement 18"
Roues 80x19mm à l'avant, 65x47mm à l'arrière
ABEC 9
Réf : SSS11010032



SHARK ATTACK 36" PSYCHO BLUE

Plateau 8 plis érable 36"x9.6", médium concave 0.65"
Grip noir logoté
Truck aluminium 7" reverse pin à l'arrière, caster 360° en 2 pièces à l'avant
Empattement 18"
Roues 80x19mm à l'avant, 65x47mm à l'arrière
ABEC 9
Réf : SSS11020042

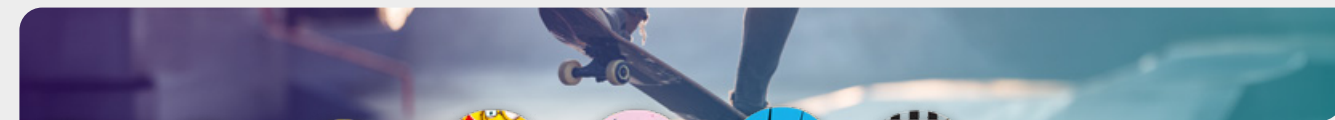


SHARK ATTACK 36" KOA BLACK

Plateau 8 plis érable 36"x9.6", médium concave 0.65"
Grip noir logoté
Truck aluminium 7" reverse pin à l'arrière, caster 360° en 2 pièces à l'avant
Empattement 18"
Roues 80x19mm à l'avant, 65x47mm à l'arrière
ABEC 9
Réf : SSS11020012



STREET SKATES



010

011

012

019

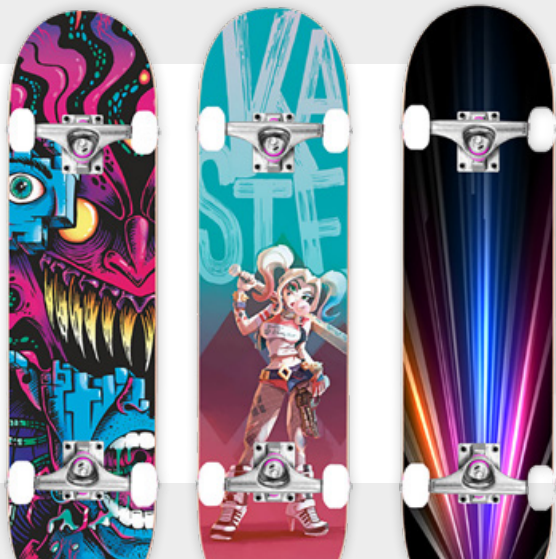
021

022

023

SKATEBOARD PRO ACRO

Plateau : 31" x 8" en érable
 Grip : noir
 Truck : alu renforcé 5"
 Roue(s) : PVC 50x30mm
 Roulements : abec 1
 Capacité : 50kg maxi
 Réf : SPA3108E



001

002

003

SKATEBOARD PRO ACRO

Plateau : 31" x 8" en érable double
 kick et concave
 Grip : noir
 Truck : Seagul alu 5"
 Roue(s) : PVC 50x30mm
 Roulements : abec 5
 Capacité : 75kg maxi
 Réf : SPA3108R



066

067

068

SKATEBOARD ROCES

Plateau bi-concave
 Truck alu 5" heavy duty
 Roues PU 50x36mm
 Abec 5
 Réf : RSKB



SKATEBOARD 213

Plateau : 31" x 8" en érable 7 plis

Grip : 80AB noir

Truck : alu seagull 5" avec cushion en PVC

Roue(s) : PU 52x32mm

Roulements : abec 5

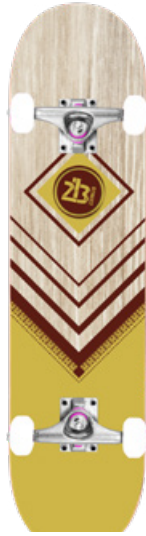
Réf : 213SKB



213*



11



12



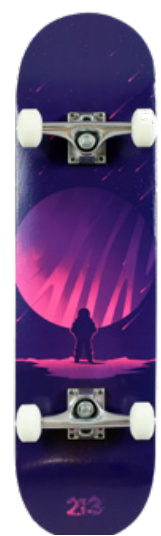
13



01



02



03



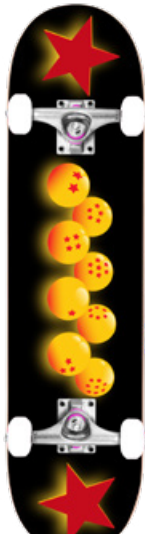
21



22



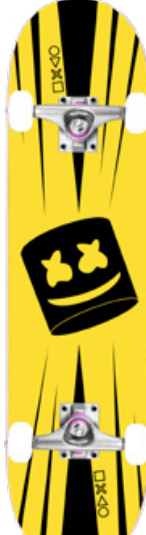
23



24



25



26



27

STREET SKATEBOARD 31"

Plateau 31"x7.75" 7 plis en érable

Grip noir sérigraphié

Roues 52x32mm sérigraphiées

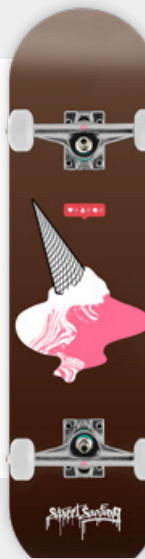
Truck alu 5" poli

Abec 7

Réf : SSS100



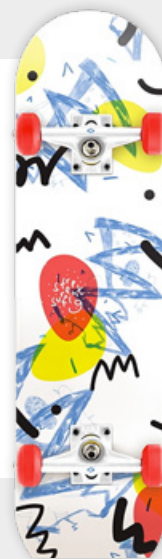
ROCES



10154



30124



30074



686



687

SKATE KRY 31" POP SERIES

Plateau : 31" x 7,75", érable mixte 7 plis, concave Pro avec double kicktail.
Grip : noir 80ab.
Truck : 5" Aluminium, finition polie, bushing injectées en PU SOFT.
Roulement : Acier Abec 5.
Roues : 54 mm x 34 mm, PU injecté.
Réf : **KRYSK163**



225



388

SKATE KRY 31" STAR

Plateau : 31" x 7,75", érable 9 plis, concave Pro avec double kicktail
Grip : noir 80ab
Truck : 5" Aluminium, finition polie, bushing injectées en PU SOFT.
Empattement : 16.25".
Roulement : Acier Abec 3.
Roues : 54 mm x 33 mm, PU injecté.
Réf : **KRYSK168**



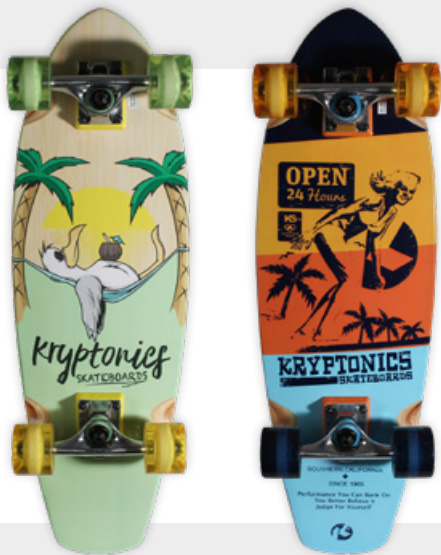
CRUISER BOARDS



SUPER FAT CRUISER 30,5"

Plateau : 30,5" x 9,75", 8 plis érable NE, Super Forme large concave avec kicktail simple.
Grip : Noir fin 80s
Truck : 6" aluminium poli robuste, pad peint, busing souple 88a
Riser pads "Slant" 12mm coudé (Haute Densité).
Roulement : Acier Abec 5
Roues : 65mm x 51mm 83a en polyuréthane coulé
Réf : **KRYSK163411**





CRUISER KRYPTONICS 27"

Plateau : 27" x 7,5" érable 9 plis, nouvelle forme avec kicktail simple
 Grip : standard 80ab
 Truck : 5" aluminium poli robuste, pads "Slant" inclinés de 12 mm
 Empattement : 16,4"
 Roulement: Acier ABEC 1
 Roues: 60 mm x 45 mm Polyuréthane coulé
 Vendu par lot de 2.



CRUISER KRYPTONICS 27"

Plateau : 27" x 7,5" érable 9 plis, nouvelle forme avec kicktail simple
 Grip : standard 80ab
 Truck : 5" aluminium poli robuste, pads "Slant" inclinés de 12 mm
 Empattement : 16,4"
 Roulement: Acier ABEC 1
 Roues: 60 mm x 45 mm Polyuréthane coulé
 Vendu par lot de 2



CRUISER STUBBY KRY 19" CALI AUTHENTIC

Plateau : 19" x 8" érable 7 plis, mini fat cruiser compact avec kicktail simple et poignée de transport dans le plateau
 Grip : transparent
 Truck : 5" aluminium poli robuste, bushing soft, pad 4mm
 Roulement: Acier ABEC 3
 Roues: 60 mm x 45 mm Polyuréthane coulé

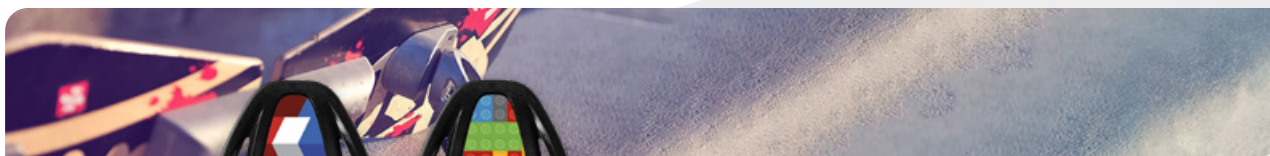


CRUISER STUBBY KRY 19" ALL RIGHT

Plateau : 19" x 8" érable 7 plis, mini fat cruiser compact avec kicktail simple et poignée de transport dans le plateau
 Grip : transparent
 Truck : 5" aluminium poli robuste, bushing soft, pad 4mm
 Roulement: Acier ABEC 3
 Roues: 60 mm x 45 mm Polyuréthane coulé



WAVE BOARDS



0132

0162

CASTERBOARD WAVE MINI SL BLOCKS

Plateau : plastique 29"x7.9"
 Grip : imprimé
 Truck : 360°
 Roue[s] : PU 78mm 88A
 Roulements : abec 5
 Poids : 2.7kg
 Capacité : 100kg
 Info + : pour les débutants ou les enfants jusqu'à 130cm
Réf : SSC0307



0232

0172

0132

CASTERBOARD WAVE LX

Plateau : plastique 34"x9.1"
 Grip : imprimé
 Truck : 360°
 Roue[s] : PU 78mm 88A
 Roulements : abec 7
 Poids : 3.2kg
 Âge : à partir de 8 ans
 Capacité : 113kg
Réf : SSC0305



CASTERBOARD WAVE ORIGINAL RADIANCE

Plateau : plastique 33.9"x9" avec grip intégré
 Truck : 360°
 Roue[s] : PU 78mm 88A
 Roulements : abec 7
 Poids : 3.7kg
 Âge : à partir de 8 ans
 Capacité : 113kg
Réf : SSC03020212



0212

0382

The Wave de Street Surfing est le modèle emblématique de la gamme des waveboards grâce à son accessibilité, sa rigidité et sa construction béton : elle s'adapte aussi bien à ceux qui veulent faire du cruising que les inconditionnels des skateparks qui veulent faire des tricks dans tous les sens. Son design ne vous laissera pas indifférent.

C'EST LA RÉFÉRENCE !

MOUNTAIN BOARDS



MOUNTAINBOARD COMPLET 36" SKULL

Plateau : 36", 7 plis érable canadien et 2 plis fibre HR
Truck : alu
Roue(s) : 200x50mm air
Roulements : R6-2RS
Info + : strap NG et leash
Réf : 213MBD36-2



213*



MOUNTAINBOARD COMPLET 39" DANCING LADY T

Plateau : 39", 7 plis érable canadien et 2 plis fibre HR
Truck : 11" avec ressort hard
Roue(s) : 250x50mm air
Roulements : 6001-2RS
Info + : strap NG avec leash
Réf : 213MBD39-2



213*

MOUNTAINBOARD COMPLET 39" AVEC FREIN

Plateau : 39" 7 plis érable canadien + 2 plis fibre HR
Truck : 11" avec ressorts hard
Frein : V-brake Tektro
Roue(s) : 250mmx50mm air
Roulements : 6001-2RS
Info + : design dancing lady strap NG+leash
Réf : 213MBD39F



213*



LONGBOARDS



LONGBOARDS KRYPTONICS 36"

Plateau : 36" X 8.75", 8 plis érable NE, nouveau plateau avec petit kicktail
Grip : noir imprimé sur le dessus ["Cali classique"]
Truck : 6" aluminium robuste poli, pad noir mat inclinés de 12 mm
Empattement : 25,6"
Roulements : Acier Abec 5.
Roues : 65 mm x 40 mm en polyuréthane coulé "Bravo"
Réf : KRYLB170210



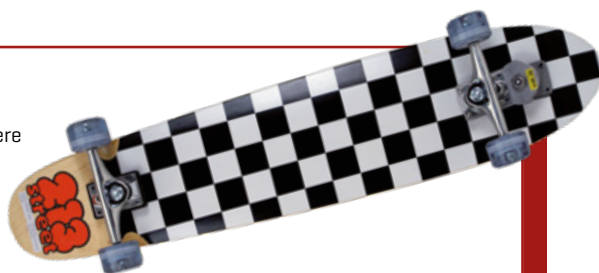
FINDESÉRIE

LONGBOARD 213 39" COMPLET



Plateau : 39" 9 plis érable canadien
Truck : Thruster à l'avant alu 7" à l'arrière
Roue(s) : 63mm 78A
Roulements : abec 7
Réf : TH-LBD39-2

213*



FINDESÉRIE

LONGBOARD STAR 44" COMPLET



Plateau : 44" 7 plis érable canadien
Truck : Thruster à l'avant, alu 7" à l'arrière
Roue(s) : 63mm 78A
Roulements : abec 7
Réf : TH-LBD44

213*



FINDESÉRIE

LONGBOARD MAPLE 41" MELLOW DROP THROUGH



Plateau : 41"x9.25", érable 8 plis forme drop through cambré et concave. Grip : 80ab noir.
Truck : Drop through 7" alu poli, cushion PU soft.
Roue(s) : polyuréthane 70x51mm 83A.
Roulements : Abec 7.



Réf : MPL676



ACCESSOIRES BOARDS



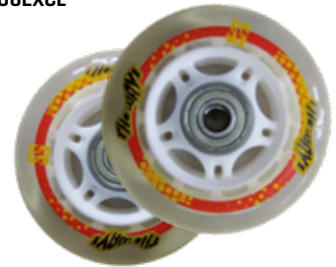
KIT 4 ROUES SKATE 59*45MM BLEU GIRLY

Roue(s) : PU 59x45mm
 Info + : idéal pour skate RETRO CRUISER 63
 Réf : SPAWH59



KIT 2 ROUES EXTREME CLEAR

Roue(s) : PU 78mm 82A
 Roulements : abec 5
 Coloris : transparent moyeu blanc
 Info + : livré avec 4 rehausseurs de 5mm
 Réf : SSWH06EXCL



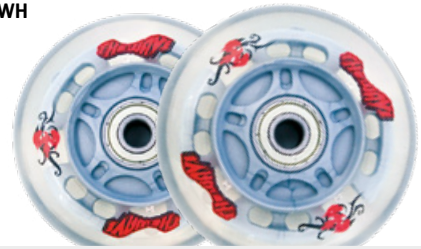
KIT 4 ROUES SKATEBOARD

Roue(s) : 50 x 30 mm
 Coloris : Blanc
 Info + : Kit de 4 Roues
 Réf : SPAWH50



KIT 2 ROUES NEON WHITE

Roue(s) : PU 78mm 82A
 Roulements : abec 5
 Coloris : blanc moyeu gris
 Info + : livré avec 4 rehausseurs de 5mm, les roues s'allument quand elles tournent (fonctionnent sans pile)
 Réf : SSWH06LUWH



KIT 4 ROUES POUR LONGBOARD

Roue(s) : 70mm 82A
 Coloris : Blanc
 Info + : Kit de 4 roues
 Réf : 213WH70LBD



ROUE KRYPTONICS ROUTE

Roue pour Cruiser ou quad de 70mm de diamètre et 78A de dureté.
 Réf : KRYWHR7078



TRUCK ALU 5"

Truck : en Aluminium
 Info + : Avec visserie
 Réf : SPAT5



TRUCK CALIFORNIA 7" +

US CUSHION + VISSE
 Truck : 7" US
 Info + : avec cushion et visserie
 Réf : 213TLBD7



TRUCK ALU 8,25" STANDARD

Truck : 8,25 " en Aluminium
 Réf : 213TMBDS



KIT 8 VIS POUR SKATE

Réf : SPA-VIS



CLÉ MULTIFONCTION SKATE

Pour dévisser tous les axes et boulons de votre skate.

Embouts : 8, 13 et 14mm

Réf : 213TOOL



213*



KIT 2 PADS NOIR SKATE

80mmx58mm

Épaisseur 4mm

Réf : 213PAD



213*



KIT 8 ROULEMENT R6+SPACER S POUR TRUCK 8

Truck : 8,25 "Roulements : BZR6 / Ø ext : 2.20 cm /

Ø int : 0.90cm

Info + : Kit de 8 Roulements et Entretoises Ø ext : 1.60 cm /

Ø int : 1.00 cm / longueur : 1.80 cm

Réf : 213BZR6



213*



KIT 8 ROULEMENT 6001+SPACE RS POUR TRUCK

Truck : ressort 11 "Roulements : BZ6001 / Ø ext : 2,80 cm /

Ø int : 1,20 cm

Info + : Kit de 8 roulements et entretoises Ø ext : 1.60 cm /

Ø int 1,20 cm / Longueur : 2.40 cm

Réf : 213BZ6001



213*



GRIP COUPÉ NOIR 33"X9"

Coloris : Noir

Info + : Grip coupé 33" x 9"

Grain 80s

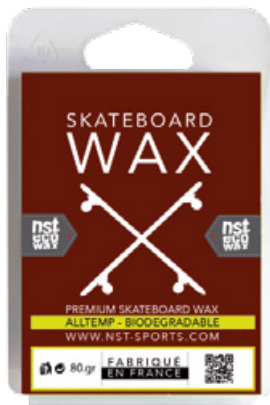
Réf : SPA-GRIP



NST ECO-WAX POUR SKATE

Fabriqué en France. A base de cire d'abeille et de cire végétale. Résiste à la chaleur (parfait pour les sessions d'été!). Poids : 80 g. Biodégradable / écologique. Emballage recyclable (Ne pas jeter dans la nature).

Réf : NST-WAX



KIT 2 CUSHION US (AVANT+ARRIÈRE)

Coloris : Bleu

Réf : 213CULBD



213*





SCOOTER DE NEIGE SM JAUNE

Cadre alu Guidon BMX aly type HFFM
 Spatules construction sandwich semelle noire
 Spatule avant : 57,4x27,5cm
 Spatule arrière : 107x24cm
 Poids : 10,7kg
 Info+ : Footstrap inclus avec vis inox

Réf : SNOWSCOOT



PAIRE DE SKI SCOOTER DE NEIGE

Spatule : construction sandwich semelle noir
 Coloris : Noir
 Spatule avant : 57,4x27,5cm
 Spatule arrière : 107x24cm

Réf : SNOWSCOOT-SKI



SCOOTER DE NEIGE SM BLANC

Cadre alu Guidon BMX aly type HFFM
 Spatules construction sandwich semelle noire
 Spatule avant : 57,4x27,5cm
 Spatule arrière : 107x24cm
 Poids : 10,7kg
 Info+ : Footstrap inclus avec vis inox

Réf : SNOWSCOOT2



SIX BONNES RAISONS DE CHOISIR IDEA



6 IN 1

six tailles en une

LA PREMIÈRE CHAUSSURE DE SKI POUR ENFANT RÉELLEMENT RÉGLABLE



1 elle fait économiser

IDEA grandit avec l'enfant et l'accompagne pendant des années. Couvrant 6 tailles avec 1 seul achat. Il est inutile d'acheter chaque saison une nouvelle chaussure de ski.



1

2 elle est sûre et de dernière génération

Tous les composants qui assemblent l'IDEA sont fait des meilleurs matériaux avec lesquels nous produisons les chaussures de dernières générations. Coque en polypropylène, boucle en aluminium et polycarbonate; chausson avec mousse à mémoire de forme, doublure en lycra et velvet.



Boucle à réglage micrométrique (unique sur le segment enfant)

Chausson avec système de croissance LBS à soufflet.



2

3 elle est réglable

IDEA est l'unique chaussure qui **croît sur les 3 dimensions**. Elle s'allonge, elle s'élargit, elle se rehausse. Avec **24 réglages possibles**, IDEA garanti toujours un chaussant sûr, confortable et ergonomique



3

4 elle est simple

Le système "6in1" est simplissime: pour choisir la taille, il suffit de faire pivoter un unique levier placé sur la partie basse de la chaussure.



4

5 elle est performante

IDEA offre à l'enfant de skier toujours avec une chaussure parfaitement adaptée à sa taille, ce qui procure performance et sécurité.



5

6 elle est écologique

Dernier point mais certainement le premier en importance, grâce à l'IDEA l'environnement sourit. Avez-vous essayé d'imaginer combien de chaussure en moins à recycler?



6

IDEA 16.0-18.5
2 boucles, longueur de semelle 223mm
Norme DIN chaussure enfant



IDEA 19.0-22.0
2 boucles, longueur de semelle 255mm
Norme DIN chaussure enfant



IDEA 22.5-25.5
3 boucles, longueur de semelle 292mm
Norme DIN chaussure adulte
Norme ISO 11088



ROCES®

roces-snow.com

CHAUSSURE DE SKI IDEA UP



coque polypropylène avec compensateur de croissance
Boucle alu micrométrique
Chausson en mousse à mémoire de forme, mise en place automatique de la languette
Système d'enfilage facile avec lycra et velours
Pointure réglable 16.0-18.5 (longueur de semelle 223mm) / 19.0-22.0 (longueur de semelle 255mm) / 22.5-25.5 (longueur de semelle 292mm)

ROCES

Réf : IDEA



IDEA FREE TAILLE 3
(36 À 40)

IDEA UP TAILLE 2
(30 À 35)

IDEA UP TAILLE 1
(25 À 29)



FINDESÉRIE

PATIN À GLACE BLEU

Chaussure : cuir et mesh
Lame artistique
Pointures : du 36 au 42

Réf : GPA1633-



FINDESÉRIE

PATIN À GLACE HOCKEY P.A.

Chaussure : Coque rigide K230 mesh et PU
Pointures : du 38 au 46
Info + : lame hockey acier stainless
Réf : GPA216-





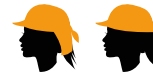
TEXTILE



PEAKWIND

100% polyester microfibre, visière 100% néoprène. Existe en 34 coloris. Combinaison d'un foulard de pirate avec une visière. Protège des UV, élastique, flexible, respirant et lavable à 30°.

Réf : W-PK



COOLCAP

100% Drytex confort, visière 100% néoprène. Casquette extra légère, existe en 29 coloris adulte (tour de tête 53/62cm) et 10 coloris enfant (tour de tête 45/51).

Avantages : protège des rayons UV, élastique, flexible, respirant, lavable à 30°.

Réf : W-CC



HEADBAND PEAK



Bandeau en 100% microfibre haute technologie Drytex® Comfort de 9.5cm avec une visière flexible en néoprène. Élastique, flexible et sans couture. Haute respirabilité et protection UV. Traitement antibactérien Sanitized AG combat les odeurs et garde le vêtement propre plus longtemps. Existe en 13 coloris.

Réf : W-HBP



005



012



264



122



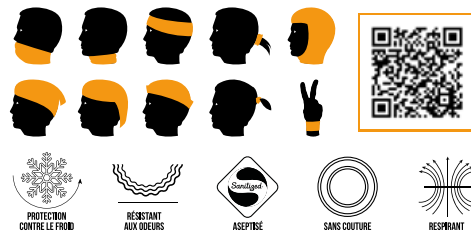
226



WIND REFLECT

Tube sans couture 100% polyester intégrant deux bandes verticales réfléchissantes qui aident à accroître la visibilité dans des conditions de faible luminosité. Protège du froid, respirant, multi position, anti bactérien, lavable en machine. 4 coloris dispo.

Réf : W-WR



183



014



027



012

BANDANA CASHMIRE

Tube triangulaire en 100% polyester microfibre. Isolation thermique très efficace contre le vent et le froid, conservant la chaleur corporelle. Multifonctionnel Idéal pour pratiquer toute activité de plein air. Sans couture. Le traitement antibactérien Sanitized AG combat les odeurs et garde le vêtement propre plus longtemps. Existe en 12 coloris.

Réf : W-B



052



076



149



MINTWIND ARÔME MENTHE

100% polyester high tech. Tissus avec micro-capsules mentholées, existe en 11 coloris, tube sans couture, respirant, élasticité naturelle. Résistant aux odeurs, protections UV, protège du froid, traité sanitized.

53/62 cm tour de tête.

Réf : W-M



1285



1286



1287



1289



1290



1294



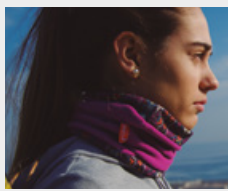
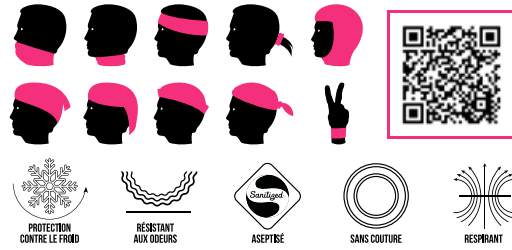
BERRYWIND KIDS ARÔME FRAISE

100% polyester high tech tissu avec micro-capsules fraise, existe en 8 coloris, tube sans couture, respirant, élasticité naturelle.

Résistant aux odeurs, protections UV, protège du froid, traité sanitized.

Tailles : 53/62 cm tour de tête.

Réf : W-BW

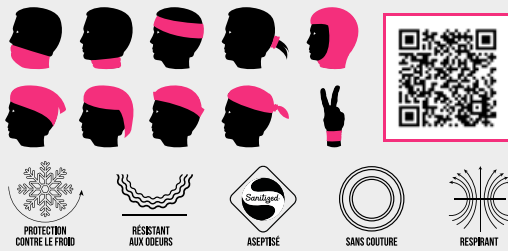


POLARWIND

100% polyester recyclé [combinaison de polaire et microfibre]. Existe en 154 coloris pour adulte, 19 coloris junior, 23 coloris enfant, tube sans couture, sanitized. Protège du froid, respirant, multi position. Adulte 53/62cm de tour de tête, junior 50/55cm de tour de tête, enfant 45/51cm de tour de tête.

Existe sous licence Miraculous, Peppa, Doraemon, Bultaco, Camino de Santiago, Real Madrid et Manelets et Carmetes.

Réf : W-WP



HEADBAND

Bandeau en 100% microfibre haute technologie Drytex Comfort de 9.5cm. Élastique, flexible et sans couture. Haute respirabilité et protection UV. Traitement antibactérien Sanitized AG combat les odeurs et garde le vêtement propre plus longtemps. Existe en 17 coloris.

Réf : W-HB



HEADBAND REFLECT

100% polyester avec Drytex Comfort. Bandeau sans couture de 9.5cm intégrant un logo réfléchissant pour augmenter la visibilité dans des conditions de faible luminosité. Protection UV, respirant, multi position, anti bactérien, lavable en machine. 3 coloris dispo.

Réf : W-HBR





WIND

100% polyester microfibre.

Existe en 154 coloris pour adulte, 19 coloris junior, 23 coloris enfant, tube sans couture, sanitized.

Protège du froid, respirant, multi position.

Adulte 53/62cm de tour de tête, junior 50/55cm de tour de tête, enfant 45/51cm de tour de tête.

Existe sous licence Miraculous, Peppa, Doraemon, Bultaco, Camino de Santiago, Real Madrid et Manelets et Carmetes.

Réf : W-W



275



052



012



033



195



226



206



074



149

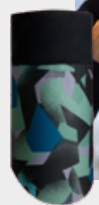
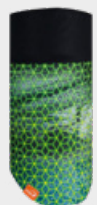
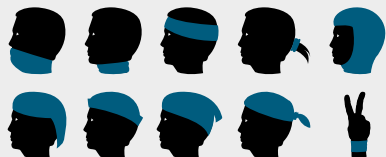
TUBB DRY-TEK

100% polyester recyclé [combinaison de polaire et microfibre].

Existe en 8 coloris, membrane Tek.

Séries garantissant un confort optimum, une résistance extrême au froid et au vent, hautement respirant, imperméable, multi-position.

Réf : W-TR



TUBE

Tube multifonction en 100% polyester recyclé et réversible.

Intérieur en molleton recyclé, extérieur tissé en fils certifié GRS [Global Recycled Standard].

Respirant, léger, élastique, doux et anti-peeling.

Traité Sanitized® AG, une protection efficace contre les bactéries et les odeurs désagréables, garde le vêtement propre plus longtemps.

Réf : W-TB



COOLWIND INSECTA

Matériaux : 100% polyester avec Drytex Comfort. Caractéristiques : tube sans couture traité Insecta [Insect Control Technology], répulsif non-chimique contre les moustiques, punaises, tiques, poux et mites.

Avantages : protège du soleil, respirant, multi position, anti bactérien et anti insecte, lavable en machine.

Coloris : 4 coloris dispo.

Réf : W-CWI





POLARWIND THERMAL+

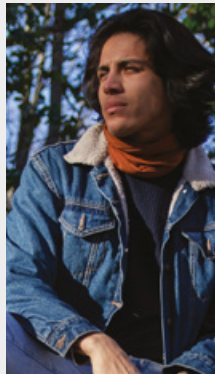
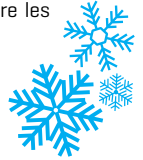
Tube 100% polyester avec polaire thermique.

Multifonctionnel avec microfibre technique et thermique + polaire. Tissu élastique, extrêmement doux et confortable. Garantit une isolation thermique élevée, un contrôle de l'humidité et de la respirabilité. Traité Sanitized® AG, une protection efficace contre les bactéries et les odeurs désagréables, garde le vêtement propre plus longtemps.

Pour les jours de froid extrême.

Existe en 17 coloris adulte et 4 coloris enfant.

Réf : W-TP



MERINO WOOL

100% laine Mérino.

Existe en 12 coloris unis et 8 coloris avec impression à froid, tube sans couture, respirant, élasticité naturelle. Protection UV, déperlant, multi position.

53/62cm de tour de tête.

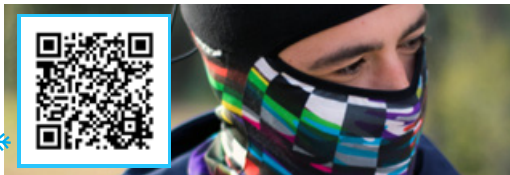
Réf : W-MW



TWISTWOOL

Tube multifonction en 100% polyester recyclé et réversible. Intérieur en molleton recyclé, extérieur tissé en fils certifié GRS (Global Recycled Standard). Respirant, léger, élastique, doux et anti-peeling. Traité Sanitized® AG, une protection efficace contre les bactéries et les odeurs désagréables, garde le vêtement propre plus longtemps.

Réf : W-TW



ARCTICWIND

100% polyester recyclé (combinaison de polaire et microfibre).

Existe en 11 coloris, très léger, élastique et doux, Sanitized, anti-peeling. Protège du froid, multi position, respirant.

53/62cm de tour de tête.

Réf : W-A





HATWIND MERINO

HATWIND MERINO est un bonnet sans coutures, polyvalent et fonctionnel, en pure laine mérinos. Une fibre aux hautes performances techniques sans sensation de démangeaison au contact de la peau. HATWIND MERINO est le vêtement idéal pour pratiquer des sports outdoor ou simplement pour se protéger du froid.

Réf : W-HM





BEANIE

Bonnet décontracté en laine.
Tissu technique haute performance.
Respirant, chaud et confortable.
Haute protection contre le froid.
Existe en 20 modèles.
Possibilité d'assortir le tour de cou.

Réf : W-B



NECKWIND

Tour de cou décontracté en laine.
Tissu technique haute performance.
Respirant, chaud et confortable.
Haute protection contre le froid existe en 15 modèles.
Possibilité d'assortir le bonnet.

Réf : W-NW



GADGETS ET GOODIES

TROUSSE DOUBLEGLISSIÈRE

Trousse illustrée Bestial Wolf, 21 x 11 x 5cm.
Idéale pour l'école, la maison ou le travail.
Avec fermeture à glissière.

Réf : BW-TROUSSE2



FIDGET SPINNER ROCES

Réf : RC596-



BOOMERANG ROCES

Réf : RC-BOOM



DÉ ANTI-STRESS ROCES

Réf : RC-DESTRESS



KEY CHAIN



SAC EN PAPIER



STYLOS À BILLES



NOTEBOOK



TASSES À CAFÉ



CONDITIONS GÉNÉRALES DE VENTE SAICO.

COMMANDES

Le fait de passer commande entraîne l'acceptation de nos conditions générales de vente qui prévalent sur toutes conditions d'achat sauf dérogations formelles et expresses de notre part. Les commandes qui nous sont adressées ne deviennent définitives qu'après acceptation du service comptable. Toute vente est subordonnée à cette acceptation (celle-ci peut être tacite) et à l'acquiescement par l'acheteur de nos conditions générales de vente. Toute commande doit être datée, signée et doit comporter un cachet commercial.

RELIQUATS

Les reliquats de commande sont conservés et expédiés avec la prochaine commande qui suit le réapprovisionnement de la marchandise en rupture, sauf contre-ordre de la part de l'acheteur.

TARIFICATION

Nos prix s'entendent H.T., T.V.A., port, emballage et frais en sus. En raison de la fluctuation des monnaies et de la conjoncture, nous nous réservons le droit de modifier nos prix sans préavis (nos marchandises sont facturées au prix en vigueur le jour de la livraison et non pas à ceux de la date de commande ou du dernier tarif en votre possession).

En matière de grande exportation, les tarifs s'entendent départ Wettolsheim.

FACTURATION

Les factures d'un montant inférieur à 500€ H.T. sont majorées de 14€ H.T. par colis pour participation aux frais de port et d'emballage ou de 18€ HT par colis pour les livraisons directes chez le client final (le consommateur). En cas de contre remboursement, un forfait de 25€ sera ajouté par expédition même si l'envoi est franco de port. Les envois à partir de 500€ H.T. net sont facturés franco de port et d'emballage en France métropolitaine. Pour l'achat de cycles (hors KELLYS) : 25€ HT/vélo, 40€ HT/tricycle, 80€ HT/vélo cargo. Franco de port à partir de 4 vélos/tricycles achetés. Pour la Corse, un forfait de 40€ H.T. sera facturé. A la grande exportation, les frais de port et d'assurance sont à la charge exclusive du destinataire.

La société SAICO se réserve le droit de modifier ces montants en cours d'année.

RÈGLEMENT

Les conditions habituelles de règlement sont déterminées en fonction du C.A. H.T. réalisé l'année précédente selon le barème suivant et dans la limite de l'encours accordé par notre service comptable.

C.A. H.T. inférieur à 2.000€.....: paiement d'avance

C.A. H.T. compris entre : 2.000€ à 10.000€.....: 30 jours net

C.A. H.T. compris entre : 10.000€ à 30.000€.....: 30 jours fin de mois

C.A. H.T. supérieur à 30.000€.....: 60 jours net

Un escompte de 1,5% est appliqué pour paiement sous 8 jours à réception de la facture, soit par chèque, virement ou carte bancaire. En cas de dépassement des délais de paiement le taux normal des pénalités de retard sera porté à 3 fois le taux d'intérêt légal. Conformément aux articles L.441-6 c. com. et D.441-5 c. com., tout retard de paiement entraîne de plein droit, outre les pénalités de retard, une obligation pour le débiteur de payer une indemnité forfaitaire de 40€ pour frais de recouvrement. Des frais fixes de 30€ TTC seront facturés en cas de titre de paiement impayé. Autre : paiement par LCR non acceptée. Une traite impayée bloque automatiquement l'expédition d'une nouvelle commande et entraîne l'exigibilité de la totalité des sommes dues. A défaut de paiement d'une quelconque échéance, les autres échéances deviendront immédiatement exigibles même si elles ont donné lieu à des traites. Pour la grande exportation, l'exécution des commandes est subordonnée à la fourniture de garantie suffisante ou au paiement préalable de la marchandise.

LIVRAISON

Les marchandises voyagent aux risques et périls du destinataire. Dans leur intérêt, les destinataires sont invités à vérifier l'état des envois et la conformité de ceux-ci avec leur commande au moment de la livraison par les transporteurs. En cas de casse, vol ou détérioration, il appartient au destinataire de faire les réserves d'usages contre les transporteurs (La Poste, camionneur, ...) dans les formes et délais prévus par l'article L133-3 du Code du Commerce.

1. Inscription sur les bordereaux de livraison de réserves précises et motivées.

2. Confirmation par lettre dans les 3 jours de la livraison au transporteur et la copie de cette lettre doit être envoyée à SAICO.

Si ces recommandations ne sont pas respectées, le destinataire n'a aucun recours et seule sa responsabilité sera engagée.

NOUVEAUX CLIENTS

L'acceptation de la première commande est subordonnée à la production d'un K-bis de moins de 3 mois mentionnant expressément une activité de revente d'instruments de musique et/ou la justification d'un commerce d'instruments de musique pour les départements musique et une activité de revente d'article de sport pour les départements sport et la signature des présentes conditions générales de vente de SAICO. La première commande devra être d'un montant minimum de 3.000€ H.T. net. Envoi des commandes en paiement d'avance et ceci pendant trois mois afin de nous permettre l'ouverture d'un compte qui fera l'objet d'un examen des références commerciales et bancaires. La commande doit être faite sur papier à en-tête comportant le Registre de Commerce et les banques ainsi que le nom du responsable. En outre, elle doit comporter la date, la signature et le cachet commercial. Tout client n'ayant pas commandé depuis 3 ans sera soumis aux mêmes conditions qu'un nouveau client.

GARANTIE

Tout matériel détérioré, fendu, bosselé, ... ne peut être repris sous garantie que si la réclamation à réception de la marchandise a été faite. La garantie se limite à la réparation ou au remplacement des pièces défectueuses. La main d'œuvre et le port restent à la charge du client. Le retour de matériel sous garantie devra être fait FRANCO soit par transporteur ou la Poste et obligatoirement comporter son emballage d'origine.

RETOUR DE MARCHANDISES

Aucune réclamation concernant les dégâts de transport ne sera acceptée au-delà de 3 jours après réception de la marchandise.

Aucun retour de marchandise pour défaut de fabrication ne sera accepté sans notre accord écrit.

Tout retour non accompagné de notre accord écrit et envoyé en port dû sera systématiquement refusé.

A tout retour accepté par nos services doit être jointe la copie de la facture avec le motif du retour.

Au delà de 15 jours après la date de facturation, les réclamations pour non conformité ne seront plus admises. Nous vous rappelons également que toute marchandise renvoyée (en port payé) 3 mois après la date de livraison fera l'objet d'un avoir comportant une dépréciation de MINIMUM 10%.

Au delà de 6 mois, plus aucun retour ne sera accepté, quelqu'en soit le motif, à l'exception du S.A.V.

Tout retour devra être fait FRANCO soit par transporteur ou la Poste et obligatoirement comporter son emballage d'origine. Si le port est à la charge de la société SAICO, soit il sera remboursé ou la société SAICO se chargera de faire passer son transporteur. Le matériel pris sur place ne pourra faire l'objet d'aucune réclamation. La prise en charge de la marchandise vaut acceptation pleine et sans réserve de celle-ci.

ÉCO-ORGANISMES

- FR003340_06FIEW - organisme SCRELEC (filiale piles et accumulateurs),
- FR003340_05HJAI - organisme ECOSYSTEM (filiale d'Équipements Électriques et Electroniques- EEE),
- FR232592_03FRVW - organisme CITEO (filiale papiers).
- FR232592_13MQEK - organisme ECOLOGIC (filiale articles de sport et loisirs)

CLAUSE DE RÉSERVE DE PROPRIÉTÉ

Tous les produits vendus par SAICO restent sa propriété jusqu'au paiement intégral de leur prix, en principal et accessoires. Ne constitue pas paiement au sens de cette clause, la remise d'un titre de créance, une obligation de payer (traite ou autre). Le défaut de paiement (total ou partiel) de l'une quelconque des échéances pourra entraîner la revendication des biens. Ces dispositions ne font pas obstacles au transfert à l'acheteur, dès la livraison, des risques de pertes et de détérioration des biens vendus ainsi que des dommages qu'ils pourraient occasionner. En conséquence, l'acheteur s'engage à souscrire un contrat d'assurance qui garantit les risques de vol, perte ou destruction des marchandises désignées.

ATTRIBUTION DE JURIDICTION ET LOI APPLICABLE

Tout litige ou contestation de quelque nature que ce soit, attribution de juridiction est faite à la Chambre Commerciale du Tribunal de Grande Instance de Colmar qui sera seule compétente. Les présentes Conditions Générales sont soumises au droit français.

MUSICO, TECHNIC-IMPORT, EUROCLAVIERS, 213 DIFFUSION et EUROTOP-SPORT sont des marques déposées de SAICO.



EUROTOP-SPORT

213 route de Rouffach
68920 Wettolsheim

 [facebook.fr/**EUROTOP-SPORT**](https://facebook.fr/EUROTOP-SPORT)

 www.eurotop-sport.com

